



УТВЕРЖДАЮ

Начальник управления
по спорту, культуре и молодежной политике
администрации города Тулы
О. В. Масальская
_____ 2016 г.

ПАСПОРТ ДОСТУПНОСТИ
объекта социальной инфраструктуры (ОСИ)
№ _____

1. Общие сведения об объекте

- 1.1. Наименование (вид) объекта: спортивный комплекс
1.2. Адрес объекта: 300045, г. Тула, ул. Демьянова, д. 26-а
1.3. Сведения о размещении объекта:
- отдельно стоящее здание 2 этажей, 1143,7 кв.м
- часть здания _____ этажей (или на _____ этаже), _____ кв.м
- наличие прилегающего земельного участка (да, нет): да, 3932 кв.м
1.4. Год постройки здания 1970 г., последнего капитального ремонта 2012 г.
1.5. Дата предстоящих плановых ремонтных работ: текущего нет, капитального нет

Сведения об организации, расположенной на объекте

- 1.6. Название организации (учреждения), (полное юридическое наименование – согласно Уставу, краткое наименование): муниципальное бюджетное учреждение дополнительного образования «Детско-юношеская спортивная школа «Игровые виды спорта», МБУДО ДЮСШ «Игровые виды спорта»
1.7. Юридический адрес организации (учреждения): 300045, г. Тула, ул. Демьянова, д. 26-а
1.8. Основание для пользования объектом (оперативное управление, аренда, собственность): оперативное управление.
1.9. Форма собственности (государственная, негосударственная): государственная
1.10. Территориальная принадлежность (федеральная, региональная, муниципальная): муниципальная
1.11. Вышестоящая организация (наименование): управление по спорту, культуре и молодежной политике администрации г. Тулы
1.12. Адрес вышестоящей организации, другие координаты: г. Тула, ул. Советская, д. 14, тел. 31-55-00

2. Характеристика деятельности организации на объекте (по обслуживанию населения)

- 2.1 Сфера деятельности (здравоохранение, образование, социальная защита, физическая культура и спорт, культура, связь и информация, транспорт, жилой фонд, потребительский рынок и сфера услуг, другое)
физическая культура и спорт
2.2 Виды оказываемых услуг: исполнение муниципального задания в соответствии с утвержденными стандартами муниципальных услуг.
2.3 Форма оказания услуг: (на объекте, с длительным пребыванием, в т.ч. проживанием, на дому, дистанционно): на объекте
2.4 Категории обслуживаемого населения по возрасту (дети, взрослые трудоспособного возраста, пожилые; все возрастные категории): дети 7 – 18 лет.
2.5 Категории обслуживаемых инвалидов: инвалиды, передвигающиеся на коляске, инвалиды с нарушениями опорно-двигательного аппарата; нарушениями зрения, нарушениями слуха, нарушениями умственного развития: нет
2.6 Плановая мощность: посещаемость (количество обслуживаемых в день), вместимость, пропускная способность: 200 чел. в день
2.7 Участие в исполнении ИПР инвалида, ребенка-инвалида (да, нет) нет

3. Состояние доступности объекта

3.1 Путь следования к объекту пассажирским транспортом

Проезд городским транспортом до остановки «Красный перекоп»:

- трамвай №№ 5,12,13

наличие адаптированного пассажирского транспорта к объекту: да

3.2 Путь к объекту от ближайшей остановки пассажирского транспорта:

3.2.1 расстояние до объекта от остановки транспорта: 500-700 м

3.2.2 время движения (пешком): 15-20 мин

3.2.3 наличие выделенного от проезжей части пешеходного пути (да, нет): да

3.2.4 Перекрестки (нерегулируемые; регулируемые, со звуковой сигнализацией, таймером; нет):

нерегулируемые

3.2.5 Информация на пути следования к объекту (акустическая, тактильная, визуальная): нет

3.2.6 Перепады высоты на пути (есть, нет): нет

Их обустройство для инвалидов на коляске (да, нет): нет

3.3 Организация доступности объекта для инвалидов – форма обслуживания*

№№ п/п	Категория инвалидов (вид нарушения)	Вариант организации доступности объекта (формы обслуживания)*
1.	Все категории инвалидов и МГН	ВНД, ДУ
	<i>в том числе инвалиды:</i>	
2	передвигающиеся на креслах-колясках	ВНД
3	с нарушениями опорно-двигательного аппарата	ДУ
4	с нарушениями зрения	ДУ
5	с нарушениями слуха	ДУ
6	с нарушениями умственного развития	ДУ

* - указывается один из вариантов: «А», «Б», «ДУ», «ВНД»

3.4 Состояние доступности основных структурно-функциональных зон

№№ п/п	Основные структурно-функциональные зоны	Состояние доступности, в том числе для основных категорий инвалидов**	Приложение	
			№ на плане	№ фото
1	Территория, прилегающая к зданию (участок)	ДП-В		1,2
2	Вход (входы) в здание	ДЧ-И (С,О,Г,У)	2	3,4,5,6
3	Путь (пути) движения внутри здания (в т.ч. пути эвакуации)	ДЧ-И (К,О,Г,У)	1,4,17	7-15
4	Зона целевого назначения здания (целевого посещения объекта)	ДЧ-И (О,Г,У)	1	17, 18
5	Санитарно-гигиенические помещения	ВНД	2,3,6-9	19-20
6	Система информации и связи (на всех зонах)	ВНД		
7	Пути движения к объекту (от остановки транспорта)	ДЧ-И (О,Г,У)		1

О, С, Г, У) – доступно полностью избирательно (указать категории инвалидов); **ДЧ-В** - доступно частично всем; **ДЧ-И** (К, О, С, Г, У) – доступно частично избирательно (указать категории инвалидов); **ДУ** - доступно условно, **ВНД** – временно недоступно

3.5. ИТОГОВОЕ ЗАКЛЮЧЕНИЕ о состоянии доступности ОСИ: ДУ

На данном тапе в учреждении приняты организационные меры, обеспечивающие альтернативные формы получения информации и услуг (приказ по учреждению).

4. Управленческое решение

4.1. Рекомендации по адаптации основных структурных элементов объекта

№№ п/п	Основные структурно-функциональные зоны объекта	Рекомендации по адаптации объекта (вид работы)*
1	Территория, прилегающая к зданию (участок)	Текущий ремонт
2	Вход (входы) в здание	Капитальный ремонт
3	Путь (пути) движения внутри здания (в т.ч. пути эвакуации)	Капитальный ремонт
4	Зона целевого назначения здания (целевого посещения объекта)	Капитальный ремонт
5	Жилые помещения	отсутствуют
6	Санитарно-гигиенические помещения	Капитальный ремонт
7	Система информации на объекте (на всех зонах)	Текущий ремонт
8	Пути движения к объекту (от остановки транспорта)	Направить запрос в администрацию МО по адаптации остановок от общественного транспорта и путей движения к территории объекта для инвалидов и МГН
	Все зоны и участки	Привести в соответствии со СНиП, ГОСТ, СП

* - указывается один из вариантов (видов работ): не нуждается; ремонт (текущий, капитальный); индивидуальное решение с ТСР; технические решения невозможны – организация альтернативной формы обслуживания

4.2. Период проведения работ: _____
в рамках исполнения _____

(указывается наименование документа: программы, плана)

4.3. Ожидаемый результат (по состоянию доступности) после выполнения работ по адаптации

ДЧ-В

Оценка результата исполнения программы, плана (по состоянию доступности) _____

4.4. Для принятия решения требуется, не требуется (нужное подчеркнуть):

Согласование _____

Имеется заключение уполномоченной организации о состоянии доступности объекта (наименование документа и выдавшей его организации, дата), прилагается

4.5. Информация размещена (обновлена) на Карте доступности Тульской области, дата _____

(наименование сайта, портала)

5. Особые отметки

Паспорт сформирован на основании:

1. Анкеты (информации об объекте) от « _____ » _____ 2016 г.,
2. Акта обследования объекта, акт № _____ от « _____ » _____ 2016 г.
3. Решения Комиссии _____ от « _____ » _____ 2016 г.

Директор МБУДО ДЮСШ
«Игровые виды спорта»

М.А. Гришина

СОГЛАСОВАНО

Директор
М.А. Гришина

СОГЛАСОВАНО
РЕГИОНАЛЬНАЯ
ОРГАНИЗАЦИЯ
ОБЩЕСТВЕННОЙ
ОРГАНИЗАЦИИ
ВОИ

М.А. Гришина
М.А. Гришина

УТВЕРЖДАЮ

Директор МБУДО

ДЮСШ «Игровые виды спорта»

М.А. Гришина

2016 г.



АНКЕТА

(информация об объекте социальной инфраструктуры) К ПАСПОРТУ ДОСТУПНОСТИ ОБЪЕКТА СОЦИАЛЬНОЙ ИНФРАСТРУКТУРЫ

№ _____

1. Общие сведения об объекте

1.1. Наименование (вид) объекта: спортивный комплекс

1.2. Адрес объекта г. Тула, ул. Демьянова, д. 26-а

1.3. Сведения о размещении объекта:

отдельно стоящее здание 2 этажа, 1143,7 кв.м.

часть здания _____ этажей (или на _____ этаже), _____ кв.м.

1.4. Год постройки здания 1970, последнего капитального ремонта 2012

1.5. Дата предстоящих плановых ремонтных работ: текущего _____, капитального _____

Сведения об организации, расположенной на объекте

1.6. Название организации (учреждения), (полное юридическое наименование - согласно Уставу, краткое наименование) Муниципальное бюджетное учреждение

дополнительного образования «Детско-юношеская спортивная школа «Игровые виды спорта», МБУДО ДЮСШ «Игровые виды спорта»

1.7. Юридический адрес организации (учреждения) г. Тула, ул. Демьянова, д. 26-а

1.8. Основание для пользования объектом (оперативное управление, аренда, собственность) оперативное управления

1.9. Форма собственности (государственная, негосударственная) государственная

1.10. Территориальная принадлежность (федеральная, региональная, муниципальная) муниципальная

1.11. Вышестоящая организация (наименование) Управление по спорту, культуре и молодежной политике администрации города Тулы

1.12. Адрес вышестоящей организации, другие координаты г. Тула, ул. Советская, д. 14, тел. 31-55-00

2. Характеристика деятельности организации на объекте

2.1. Сфера деятельности (здравоохранение, образование, социальная защита, физическая культура и спорт, культура, связь и информация, транспорт, жилой фонд, потребительский рынок и сфера услуг, другое) физическая культура и спорт

2.2. Виды оказываемых услуг исполнение муниципального задания в соответствии с утвержденными стандартами муниципальных услуг

2.3. Форма оказания услуг: (на объекте, с длительным пребыванием, в т.ч. проживанием, на дому, дистанционно) на объекте

2.4. Категории обслуживаемого населения по возрасту: (дети, взрослые трудоспособного возраста, пожилые; все возрастные категории) дети 7-18 лет

2.5. Категории обслуживаемых инвалидов: инвалиды, передвигающиеся на коляске, инвалиды с нарушениями опорно-двигательного аппарата; нарушениями зрения, нарушениями слуха, нарушениями умственного развития нет

2.6. Плановая мощность: посещаемость (количество обслуживаемых в день): посещаемость 200 человек

2.7. Участие в исполнении ИПР инвалида, ребенка-инвалида (да, нет): нет

3. Состояние доступности объекта для инвалидов и других маломобильных групп населения (МГЦ)

3.1. Путь следования к объекту пассажирским транспортом

Проезд городским транспортом до остановки «Красный перекоп»:

- трамвай №№ 5,12,13

- автолайн №№ 5,12г до конечной остановки

наличие адаптированного пассажирского транспорта к объекту: нет

3.2. Путь к объекту от ближайшей остановки пассажирского транспорта:

3.2.1. Расстояние до объекта от остановки транспорта: 500-700 м.

3.2.2. Время движения (пешком): 15-20 мин

3.2.3. Наличие выделенного от проезжей части пешеходного пути (да, нет): да

3.2.4. Перекрестки (нерегулируемые; регулируемые, со звуковой сигнализацией, таймером, нет): нерегулируемый

3.2.5. Информация на пути следования к объекту (акустическая, тактильная, визуальная, нет): нет

3.2.6. Перепады высоты на пути (есть, нет): есть, 10 – 150 мм

Их обустройство для инвалидов на коляске (да, нет): нет

3.3. Вариант организации доступности ОСИ (формы обслуживания)* с учетом СП 35-101-2001

№ п/п	Категория инвалидов (вид нарушения)	Вариант организации доступности объекта
1	Все категории инвалидов и МГН	ВНД, ДУ
	<i>в том числе инвалиды:</i>	
2	передвигающиеся на креслах-колясках	ВНД
3	с нарушениями опорно-двигательного аппарата	ДУ
4	с нарушениями зрения	ДУ
5	с нарушениями слуха	ДУ
6	с нарушениями умственного развития	ДУ

* - указывается один из вариантов: «А» (доступность всех зон и помещений - универсальная), «Б» (доступны специально выделенные участки и помещения), «ДУ» (доступность условная: дополнительная помощь сотрудника, услуги на дому, дистанционно), «ВНД» (временно недоступно).

4. Управленческое решение (предложении по адаптации основных структурных элементов объекта)

№.№ п/п	Основные структурно-функциональные зоны	Состояние доступности, в том числе для основных категорий инвалидов**
1	Территория, прилегающая к зданию (участок)	ДП-В
2	Вход (входы) в здание	ДЧ-И (С,О,Г,У)
3	Путь (пути) движения внутри здания (в т.ч. пути эвакуации)	ДЧ-И (К,О,Г,У)

4	Зона целевого назначения здания (целевого посещения объекта)	ДЧ-И (О,Г,У)
5	Санитарно-гигиенические помещения	ВНД
6	Система информации и связи (на всех зонах)	ВНД
7	Пути движения к объекту (от остановки транспорта)	ДЧ-И (О,Г,У)

*- указывается один из вариантов (видов работ): не нуждается; ремонт (текущий, капитальный); индивидуальное решение с ТСР (технические средства реабилитации); технические решения невозможны - организация альтернативной формы обслуживания

Размещение информации на Карте доступности субъекта РФ согласовано


Гришина Майя Александровна, директор, тел. 71-06-33
(подпись, Ф.И.О., должность; координаты для связи уполномоченного представителя объекта)

УТВЕРЖДАЮ
Начальник управления
по спорту, культуре и молодежной политике
администрации города Тулы
О.В. Масальская
2016



**АКТ ОБСЛЕДОВАНИЯ
объекта социальной инфраструктуры
К ПАСПОРТУ ДОСТУПНОСТИ ОСИ**

№ _____

город Тула

« ____ » _____ 2016 г.

1. Общие сведения об объекте

- 1.1. Наименование (вид) объекта **спортивный комплекс**
1.2. Адрес объекта **300045, г. Тула, ул. Демьянова, д. 26-а**
1.3. Сведения о размещении объекта:
отдельно стоящее здание **2** этажа, **1143,7** кв.м.
- часть здания _____ - _____ этажей (или на _____ - _____ этаже), _____ - _____ кв.м.
- наличие прилегающего земельного участка: **да, 3932 кв.м**
1.4.1.4. Год постройки здания **1970**, последнего капитального ремонта **2012**
1.5. Дата предстоящих плановых ремонтных работ: _____ текущего., капитального _____
1.6. Название организации (учреждения), полное юридическое наименование – согласно Уставу, краткое наименование: **муниципальное бюджетное учреждение дополнительного образования «Детско-юношеская спортивная школа «Игровые виды спорта», МБУДО «ДЮСШ «Игровые виды спорта»**
1.7. Юридический адрес организации (учреждения): **300045, г. Тула, ул. Демьянова, д. 26-а**

2. Характеристика деятельности организации на объекте

Сфера деятельности: **физическая культура и спорт**
Виды оказываемых услуг: **исполнение муниципального задания в соответствии с утвержденными стандартами муниципальных услуг.**
Форма оказания услуг: **на объекте**
Категории обслуживаемого населения по возрасту: (дети, взрослые трудоспособного возраста): **дети 7-18 лет**
Плановая мощность: посещаемость (количество обслуживаемых в день), вместимость, пропускная способность: **200 человек**

3. Состояние доступности объекта

3.1 Путь следования к объекту пассажирским транспортом
Проезд городским транспортом до остановки «Красный перекоп»:
- трамвай №№ 5,12,13

наличие адаптированного пассажирского транспорта к объекту: **нет**

3.2 Путь к объекту от ближайшей остановки пассажирского транспорта:

3.2.1. Расстояние до объекта от остановки транспорта: **500-700 м**

3.2.2. Время движения (пешком): **15-20 мин**

3.2.3. Наличие выделенного от проезжей части пешеходного пути: **да**

3.2.4. Перекрестки: **нерегулируемый**

3.2.5. Информация на пути следования к объекту (акустическая, тактильная, визуальная*): **нет**

3.2.6. Перепады высоты на пути: **есть** _____

Их обустройство для инвалидов на коляске: **нет**

3.3 Организация доступности объекта для инвалидов – форма обслуживания

№№ п/п	Категория инвалидов (вид нарушения)	Вариант организации доступности объекта (формы обслуживания)*
1	Все категории инвалидов и МГН	ВНД, ДУ
	<i>в том числе инвалиды:</i>	
2	передвигающиеся на креслах-колясках	ВНД
3	с нарушениями опорно-двигательного аппарата	ДУ
4	с нарушениями зрения	ДУ
5	с нарушениями слуха	ДУ
6	с нарушениями умственного развития	ДУ

* - указывается один из вариантов: «А», «Б», «ДУ», «ВНД»

вариант «А» - доступность всех зон и помещений (универсальная);

вариант «Б» - выделены для обслуживания инвалидов специальные участки и помещения;

вариант «ДУ» - обеспечена условная доступность: помощь сотрудника организации на объекте, либо услуги представляются на дому или дистанционно;

«ВНД» - временно недоступно: доступность не организована.

3.4 Состояние доступности основных структурно-функциональных зон

№№ п/п	Основные структурно-функциональные зоны	Состояние доступности, в том числе для основных категорий инвалидов**	Приложение	
			№ на плане	№ фото
1	Территория, прилегающая к зданию (участок)	ДП-В		1,2
2	Вход (входы) в здание	ДЧ-И (С,О,Г,У)	2	3,4,5,6
3	Путь (пути) движения внутри здания (в т.ч. пути эвакуации)	ДЧ-И (К,О,Г,У)	1,4,17	7-15
4	Зона целевого назначения здания (целевого посещения объекта)	ДЧ-И (О,Г,У)	1	17, 18
5	Санитарно-гигиенические помещения	ВНД	2,3,6-9	19-20
6	Система информации и связи (на всех зонах)	ВНД		
7	Пути движения к объекту (от остановки транспорта)	ДЧ-И (О,Г,У)		1

** Указывается:

ДП-В - доступно полностью всем;

ДП-И (К, О, С, Г, У) – доступно полностью избирательно (указать категории инвалидов);

ДЧ-В - доступно частично всем;

ДЧ-И (К, О, С, Г, У) – доступно частично избирательно (указать категории инвалидов);

ДУ - доступно условно,

ВНД – недоступно

3.5. ИТОГОВОЕ ЗАКЛЮЧЕНИЕ о состоянии доступности ОСИ: ДУ

4. Управленческое решение (проект)

4.1. Рекомендации по адаптации основных структурных элементов объекта:

- | | |
|--|---------|
| 2. Входа (входов) в здание | на 3 л. |
| 3. Путей движения в здании | на 5 л. |
| 4. Зоны целевого назначения объекта | на 3 л. |
| 5. Санитарно-гигиенических помещений | на 2 л. |
| 6. Системы информации (и связи) на объекте | на 2 л. |

Результаты фотофиксации на объекте г. Тула, ул. Демьянова, д.26-а на 5 л.

Поэтажные планы, паспорт БТИ: Здания спортивного комплекса МБУДО «ДЮСШ «Игровые виды спорта» на 2 л.

План-схема размещения на местности – на 1 л.

Другое (в том числе дополнительная информация о путях движения к объекту)

Рабочая группа:

Руководитель рабочей группы: начальник управления по спорту, культуре и молодежной политике администрации города Тулы Масальская_Ольга Вячеславовна

(Подпись)

Члены рабочей группы:

- консультант отдела физической культуры и спорта управления по спорту, культуре и молодежной политике администрации города Тулы Смирнова Юлия Владимировна



(Подпись)

- референт отдела физической культуры и спорта управления по физической культуре, спорту и молодежной политике администрации города Тулы Лейкин Вячеслав Лазаревич



(Подпись)

Представители организации, расположенной на объекте:

- директор муниципального бюджетного учреждения дополнительного образования «Детско-юношеская спортивная школа «Игровые виды спорта» Гришина Майя Александровна



(Подпись)

- зам. директора по АХЧ муниципального бюджетного учреждения дополнительного образования «Детско-юношеская спортивная школа «Игровые виды спорта» Романов Евгений Викторович



(Подпись)

Управленческое решение согласовано « ____ » _____ 20__ г. (протокол № ____)

Комиссией (название). _____

№ № п \п	Основные структурно-функциональные зоны объекта	Рекомендации по адаптации объекта (вид работы)*
1	Территория, прилегающая к зданию (участок)	Текущий ремонт
2	Вход (входы) в здание	Капитальный ремонт
3	Путь (пути) движения внутри здания (в т.ч. пути эвакуации)	Капитальный ремонт
4	Зона целевого назначения здания (целевого посещения объекта)	Капитальный ремонт
5	Жилые помещения	отсутствуют
6	Санитарно-гигиенические помещения	Капитальный ремонт
7	Система информации на объекте (на всех зонах)	Текущий ремонт
8	Пути движения к объекту (от остановки транспорта)	Направить запрос в администрацию МО по адаптации остановок от общественного транспорта и путей движения к территории объекта для инвалидов и МГН
	Все зоны и участки	Привести в соответствии со СНиП, ГОСТ, СП

*- указывается один из вариантов (видов работ): не нуждается; ремонт (текущий, капитальный); индивидуальное решение с ТСР; технические решения невозможны – организация альтернативной формы обслуживания

4.2. Период проведения работ в рамках исполнения

(указывается наименование документа: программы, плана)

4.3 Ожидаемый результат (по состоянию доступности) после выполнения работ по адаптации **ДЧ-В**

Оценка результата исполнения программы, плана (по состоянию доступности)

4.4. Для принятия решения требуется, не требуется (нужное подчеркнуть):

4.4.1. согласование на Комиссии

(наименование Комиссии по координации деятельности в сфере обеспечения доступной среды жизнедеятельности для инвалидов и других МГН)

4.4.2. согласование работ с надзорными органами (в сфере проектирования и строительства, архитектуры, охраны памятников, другое - указать)

4.4.3. техническая экспертиза

4.4.4. согласование с вышестоящей организацией (собственником объекта) да

4.4.5. согласование с общественными организациями инвалидов: да

4.4.6. другое

Имеется заключение уполномоченной организации о состоянии доступности объекта (наименование документа и выдавшей его организации, дата), прилагается



4.7. Информация может быть размещена (обновлена) на Карте доступности субъекта РФ

(наименование сайта, портала)

5. Особые отметки

ПРИЛОЖЕНИЯ:

Результаты обследования:

1. Территории, прилегающей к объекту

на 2 л.

I Результаты обследования:

1. Территории, прилегающей к зданию (участка)

Здание спортивного комплекса МБУДО «ДЮСШ «Игровые виды спорта»

300045, г. Тула, ул. Демьянова, 26-а

наименование объекта, адрес

№ п/п	Наименование функционально-планировочного элемента	Наличие элемента			Выявленные нарушения и замечания		Работы по адаптации объектов	
		есть/нет	№ на плане	№ фото	Содержание	Значимо для инвалида (категория)	Содержание	Виды работ
1.1	Вход (входы) на территорию	есть		1-2	1. Остановки общественного транспорта: отсутствует информация для инвалидов и МГН (тактильно-звуковая мнемосхема, тактильные указатели) 2. Нет тактильной направляющей перед калиткой, нет контрастного выделения калитки при входе на территорию	С	2. Установить тактильную плитку 0,5х0,5м перед входной калиткой. Выделить контрастно калитку при входе на территорию	1. Направить запрос в администрацию МО по адаптации остановок от общественного транспорта и путей движения к территории объекта для инвалидов и МГН
1.2	Путь (пути) движения на территории	есть		2-5	Отсутствует система информационной поддержки для инвалидов	К,Г,С,О	Обеспечить систему средств информационной поддержки на всех путях движения, доступных для МГН в соответствии с ГОСТ Р 51256 и ГОСТ Р 52875.	ТР
1.3	Лестница (наружная)	нет		-	-	-	-	-
1.4	Пандус (наружный)	нет		-	-	-	-	-

1.5	Автостоянка и парковка	есть	1-2	Нет знака на вертикальной поверхности оборудованной парковка для инвалидов	К,Г,С,О	Выделяемые места для инвалидов должны обозначаться знаками на вертикальной поверхности (стене, столбе, т.п.) расположенны м на высоте не менее 1,5 м.	ТР
	ОБЩИЕ требования к зоне			<ul style="list-style-type: none"> - хотя бы один вход (въезд) на территорию объекта (на прилегающую к зданию территорию), приспособленный для всех категорий граждан (инвалидов и других МГН); - наличие путей движения для МГН (транспортных и пешеходных; с возможностью их совмещения); - выделенных и маркированных мест (хотя бы одного) для транспорта инвалидов; - наличие мест отдыха (рекомендуется) 			

II Заключение по зоне:

Наименование структурно-функциональной зоны	Состояние доступности* (к пункту 3.4 Акта обследования ОСИ)	Приложение		Рекомендации по адаптации (вид работы)** к пункту 4.1 Акта обследования ОСИ
		№ на плане	№ фото	
Территория прилегающая к зданию	ДЧ-В	20	1-5	ТР

* указывается: **ДП-В** - доступно полностью всем; **ДП-И** (К, О, С, Г, У) – доступно полностью избирательно (указать категории инвалидов); **ДЧ-В** - доступно частично всем; **ДЧ-И** (К, О, С, Г, У) – доступно частично избирательно (указать категории инвалидов); **ДУ** - доступно условно, **ВНД** - недоступно
 **указывается один из вариантов: не нуждается; ремонт (текущий, капитальный); индивидуальное решение с ТСР; технические решения невозможны – организация альтернативной формы обслуживания

Комментарий к заключению: оборудовать в соответствии с СП 59.13330 и СНИП, ГОСТ Р 52289 и ГОСТ 12.4.026

I Результаты обследования:
2. Входа (входов) в здание
Здание спортивного комплекса МБУДО «ДЮСШ «Игровые виды спорта»
300045, г. Тула, ул. Демьянова, 26-а
наименование объекта, адрес

№ п/п	Наименование функционально-планировочного элемента	Наличие элемента			Выявленные нарушения и замечания		Работы по адаптации объектов	
		есть/нет	№ на плане	№ фото	Содержание	Значимо для инвалида (категория)	Содержание	Виды работ
2.1	Лестница (наружная)	есть		2	На лестнице: - отсутствие боковых поручней; - отсутствие тактильной плитки; -нет контрастной маркировки ступеней	О,С	Оборудовать поручни по обеим сторонам лестницы. Выделить краевые ступени согласно СП 59.13330 Разместить тактильные средства, выполняющие предупредительную функцию на покрытии пешеходных путей на участке не менее, чем за 0,8-0,9 м до наружной лестницы	КР
2.2	Пандус (наружный)	есть		3,5	Наклон пандуса не соответствует нормативам Отсутствуют боковые поручни	К,О	Привести наклон пандуса в соответствие с СП 59 13330- уклон 1:20 Оборудовать пандус двухуровневыми поручнями	КР
2.3	Входная площадка (перед дверью)	есть		3-5	Отсутствует оборудование водоотвода	К,О,С, Г	Оборудовать входную площадку водоотводом При оборудовании водоотвода предусмотреть дренажные решетки Ширина проветров дренажных ячеек не должна превышать 0,013 м, а длина 0,015 м. Предпочтительно применение решеток с ромбовидными или	КР

							<p>квадратными ячейками.</p> <p>-Установить информационные рельефные таблички о доступности объекта на высоте 1,0-1,6 м.</p>	
2.4	Дверь (входная)	есть		3,6	<p>Отсутствует система информации для всех категорий инвалидов, в том числе аудио-визуальная, тактильная</p> <p>Входные двери должны иметь ширину в свету не менее 1,2 м.</p>	К,О,С, Г	<p>-Установить световые маяки, тактильные таблички с информацией об объекте, продублированные шрифтом Брайля</p> <p>-Использовать съемные перекатные пандусы для удаления препятствий в виде завышенного порога или в случае капремонта – удалить порог (высота не более 0,014 м одного элемента)</p> <p>-Установить на дверях доводчики, обеспечивающие задержку автоматического закрывания двери продолжительностью не менее 5 секунд.</p> <p>-Усилие открывания двери на путях эвакуации с ручками нажимного действия не должно превышать не должно превышать 50 Нм</p>	КР
2.5	Тамбур	есть	3	6	<p>Ширина дверей не соответствует нормативам</p>	К	<p>-Минимальное свободное пространство между дверями тамбура не менее 1,4 м плюс ширина двери, открывающаяся внутрь.</p> <p>-Свободное пространство у двери со стороны защелки «от себя» не менее 0,3м, «к себе» не менее 0,6</p>	КР

						<p>М. -Грязезащитное покрытие должно быть на уровне нулевой отметки пола. Если это невозможно – грязезащитное покрытие должно быть закреплено на поверхности пола.</p>
					<p>Наличие в здании как минимум одного входа, доступного для всех категорий инвалидов (с различными видами нарушений здоровья) и других МГН. При наличии нескольких входов в здание, как правило, выбирается вход, максимально приближенный к уровню земли и более других отвечающий требованиям доступности основных параметров по входной зоне.</p> <p>К основным функционально-планировочным элементам зоны «Вход в здание» относятся:</p> <p>2.1 Лестница (наружная), 2.2 Пандус (наружный), 2.3 Входная площадка (перед дверью), 2.4 Дверь (входная), 2.5 Тамбур.</p> <p>При входе с уровня поверхности земли элементы 2.1 – 2.3 могут отсутствовать; при наличии лестницы, необходимо ее дублирование пандусом. Элемент 2.5 оценивается при его наличии.</p>	
	ОБЩИЕ требования к зоне					

II Заключение по зоне:

Наименование структурно-функциональной зоны	Состояние доступности* (к пункту 3.4 Акта обследования ОСИ)	Приложение		Рекомендации по адаптации (вид работы)** к пункту 4.1 Акта обследования ОСИ
		№ на плане	№ фото	
Входы в здание (основной)	ДЧ-И (С,Г,О)	2	1,3-5	Капитальный ремонт

* указывается: **ДП-В** - доступно полностью всем; **ДП-И** (К, О, С, Г, У) – доступно полностью избирательно (указать категории инвалидов); **ДЧ-В** - доступно частично всем; **ДЧ-И** (К, О, С, Г, У) – доступно частично избирательно (указать категории инвалидов); **ДУ** - доступно условно, **ВНД** - недоступно

**указывается один из вариантов: не нуждается; ремонт (текущий, капитальный); индивидуальное решение с ТСП; технические решения невозможны – организация альтернативной формы обслуживания

Комментарий к заключению: адаптировать для инвалидов и МГН вход в здание, расположенный ближе к земле (фото 5)

I Результаты обследования:

3. Пути (путей) движения внутри здания (в т.ч. путей эвакуации)

Здание спортивного комплекса МБУДО «ДЮСШ «Игровые виды спорта»

300045, г. Тула, ул. Демьянова, 26-а

наименование объекта, адрес

№ п/п	Наименование функционально-планировочного элемента	Наличие элемента			Выявленные нарушения и замечания		Работы по адаптации объектов	
		есть/нет	№ на плане	№ фото	Содержание	Значимо для инвалида (категория)	Содержание	Виды работ
3.1	Коридор (вестибюль, зона ожидания, галерея, балкон)	есть	7	7-9	-отсутствие мнемосхемы движения по объекту для инвалидов и МГН - отсутствие указателей направления движения к целевым зонам и знаков доступности; - отсутствие тактильных направляющих полос; - отсутствие табличек на дверях целевых зон, выполненных рельефно-точечным шрифтом Брайля	С,Г,К,О	- разработать и установить мнемосхему движения по объекту -Обеспечить в здании единую систему информации на объекте для МГН, в том числе для инвалидов-колясочников, и схему движения инвалидов по зданию с указанием доступных мест общего пользования и обслуживания МГН. -Обозначить знаками доступный маршрут по объекту для инвалидов и МГН -Оборудовать места отдыха во всех коридорах объекта (ТЦ, поликлиника)	ТР
3.2	Лестница (внутри здания)	есть	2	9-11	- отсутствуют предупреждающие указатели, контрастно окрашенная поверхность	К,О,С	- оборудовать лестницы не травмирующим и поручнями, -верхнюю и нижнюю ступени	КР

					<p>на участках пола перед входом на лестницу</p> <ul style="list-style-type: none"> - не обозначены зоны «возможной опасности» с учетом проекции движения дверного полотна - отсутствуют боковые поручни со стороны стены; - отсутствует контрастная маркировка; - нет доступа для инвалидов-колясочников на 2-ой этаж 		<p>лестницы контрастно выделить,</p> <ul style="list-style-type: none"> - установить бортики на боковых краях ступеней по всем лестничным пролетам, -оборудовать техническими средствами или стационарным подъемным устройством для доступа инвалидов к местам получения услуг, -Обозначить зоны «возможной опасности» внутри объекта согласно ГОСТ Р 51261 	
3.3	Пандус (внутри здания)	нет		9-11				
3.4	Лифт пассажирский (или подъемник)	нет		-				
3.5	Дверь	есть		12	<p>Ширина дверных проемов не соответствуют нормативам. Отсутствует контрастная маркировка, напольные тактильные указатели, система информации</p>	К,О	<ul style="list-style-type: none"> -Установить распашные двери шириной дверного проема не менее 1,20 м в свету, -Оборудовать напольные тактильные указатели -Установить на распашных дверях доводчики, обеспечивающие задержку автоматического закрытия двери продолжительностью не менее 5 секунд -Установить на путях эвакуации 	КР

							двери с ручками нажимного действия с параметрами согласно ГОСТ Р 51261 -При установке дверей учитывать требования СП 59.13330 -как временные меры, до капитального ремонта, использовать съемные перекатные пандусы для удаления препятствий в виде завышенного порога.	
9,13 3.6	Пути эвакуации (в т.ч. зоны безопасности)	есть	7	13-15	На объекте отсутствуют указатели путей эвакуации На планах эвакуации не обозначены места расположения зон безопасности. Высота порога не соответствует нормативам. Отсутствие тактильных направляющих Не выделены зоны безопасности на объекте Зоны безопасности не оснащены селекторной связью и другими устройствами визуальной или текстовой связи с диспетчерской или с	О,Г,У	-Оборудовать объект указателями путей эвакуации для инвалидов и МГН. -Установить «самоспас» на каждом этаже эвакуационной лестницы -выделить зоны безопасности на объекте -Двери, стены помещений зон безопасности, а также пути движения к зонам безопасности обозначить эвакуационным знаком Е 21 по ГОСТ Р 12.4.026 -Оснастить каждую зону безопасности селекторной связью или другим устройством визуальной или текстовой связи	КР

				помещением пожарного поста (поста охраны)		с диспетчерской или с помещением пожарного поста (поста охраны) -Снизить пороги до уровня нормы (0,014 м каждого элемента). Оборудовать пандус для ступеньки перед эвакуационным выходом и площадку для разворота коляски в соответствии с нормативами.	
	ОБЩИЕ требования к зоне				<p>При отсутствии специально выделенных путей эвакуации и зон безопасности в здании, требования к пути движения расширяются до требований к путям эвакуации (или, наоборот, требования к путям эвакуации распространяются на пути движения внутри здания к месту целевого посещения и обратно к входу/выходу).</p> <p>Основными функционально-планировочными элементами зоны 3 «Пути движения внутри здания» являются:</p> <p>3.1 Коридор (вестибюль, зона ожидания, галерея, балкон),</p> <p>3.2 Лестница (внутри здания),</p> <p>3.3 Пандус (внутри здания),</p> <p>3.3 Лифт пассажирский (или подъемник),</p> <p>3.4 Дверь (двери – если несколько на одном пути движения),</p> <p>3.5 Пути эвакуации (в т.ч. зоны безопасности).</p>		

II Заключение по зоне:

Наименование структурно-функциональной зоны	Состояние доступности* (к пункту 3.4 Акта обследования ОСИ)	Приложение		Рекомендации по адаптации (вид работы)** к пункту 4.1 Акта обследования ОСИ
		№ на плане	№ фото	
Путь (пути) движения внутри здания (в т.ч. пути эвакуации)	ДЧ-И (О,Г,У)	1,4	6-13	КР

* указывается:

ДП-В - доступно полностью всем;

ДП-И (К, О, С, Г, У) – доступно полностью избирательно (указать категории инвалидов);

ДЧ-В - доступно частично всем;

ДЧ-И (К, О, С, Г, У) – доступно частично избирательно (указать категории инвалидов);

ДУ - доступно условно,

ВНД — недоступно

**указывается один из вариантов:
не нуждается;

ремонт (текущий, капитальный);
индивидуальное решение с ТСП;
технические решения невозможны – организация альтернативной формы обслуживания

Комментарий к заключению: оборудовать пути эвакуации в соответствии с СП 59 13330

I Результаты обследования:
6. Санитарно-гигиенических помещений
Здание спортивного комплекса МБУДО «ДЮСШ «Игровые виды спорта»
300045, г. Тула, ул. Демьянова, 26-а
Наименование объекта, адрес

№ п/п	Наименование функционально-планировочного элемента	Наличие элемента			Выявленные нарушения и замечания		Работы по адаптации объектов	
		есть/нет	№ на плане	№ фото	Содержание	Значимо для инвалида (категория)	Содержание	Виды работ
6.1	Туалетная комната	есть	6,8, 20, 25	19 20	Ширина проемов дверей в туалеты не соответствует нормативам. Высота порогов не соответствует нормативам. Отсутствуют санузлы (универсальные кабины), предназначенные для инвалидов	К,О	-Расширить дверные проемы в туалете, -установить пороги по высоте не более 0,014 м каждого элемента, -оборудовать санузлы универсальными кабинами для инвалидов и МГН -оборудовать тревожной сигнализацией	КР
6.2	Душевая/ванная комната	есть	4, 21, 24,	20	Ширина проемов дверей в душевую комнату не соответствует нормативам. Высота порогов не соответствует нормативам. Отсутствуют душевые кабины, оборудованные для инвалидов	К,О	-Расширить дверные проемы в душевой комнате -установить пороги по высоте не более 0,014 м каждого элемента, -оборудовать душевые комнаты в соответствии с нормативами, включая пристенные поручни и сиденья	КР
6.3	Бытовая комната (гардеробная)	есть	11 27	16	Ширина дверных проемов не соответствует	К,О	Расширить дверные проемы в соответствии с нормативами.	ТР

				т нормативам. Отсутствует информация для инвалидов и МГН. Нет места для хранения инвалидных колясок, костылей и протезов	Установить индивидуальные кабины или шкафы Места отдыха оборудовать скамьями (п.7.5.16 СП 59) Разместить информацию для инвалидов и МГН.
	ОБЩИЕ требования к зоне			К общим требованиям по этой зоне относится требование о наличии на ОСИ (особенно на объекте, предназначенном для обслуживания посетителей) как минимум одной универсальной кабины для МГН (в том числе доступной для пользования инвалидами на кресле-коляске). Так, не менее одной универсальной кабины должно быть предусмотрено в общественных туалетах, в общественных зданиях (при численности посетителей 50 и более человек, при нахождении их в здании 60 минут и более), в производственных зданиях (на каждом этаже, где работают инвалиды)	

II Заключение по зоне:

Наименование структурно-функциональной зоны	Состояние доступности* (к пункту 3.4 Акта обследования ОСИ)	Приложение		Рекомендации по адаптации (вид работы)** к пункту 4.1 Акта обследования ОСИ
		№ на плане	№ фото	
Санитарно-гигиенические помещения	ВНД	2-7	16,19,20	Капитальный ремонт

* указывается: **ДП-В** - доступно полностью всем; **ДП-И** (К, О, С, Г, У) – доступно полностью избирательно (указать категории инвалидов); **ДЧ-В** - доступно частично всем; **ДЧ-И** (К, О, С, Г, У) – доступно частично избирательно (указать категории инвалидов); **ДУ** - доступно условно, **ВНД** - недоступно
 **указывается один из вариантов: не нуждается; ремонт (текущий, капитальный); индивидуальное решение с ТСП; технические решения невозможны – организация альтернативной формы обслуживания

Комментарий к заключению: капитальный ремонт с учетом СНиП для МГН для оборудования санитарно-гигиенических помещений на объекте

I Результаты обследования:
7. Системы информации на объекте

Здание спортивного комплекса МБУДО «ДЮСШ «Игровые виды спорта»
300045, г. Тула, ул. Демьянова, 26-а
Наименование объекта, адрес

№ п/п	Наименование функционально-планировочного элемента	Наличие элемента			Выявленные нарушения и замечания		Работы по адаптации объектов	
		есть/нет	№ на плане	№ фото	Содержание	Значимо для инвалида (категория)	Содержание	Виды работ
7.1	Визуальные средства	нет			отсутствует	К,О,Г,У	Установить оборудование, позволяющее получать справочную информацию об условиях обслуживания на объекте для всех категорий инвалидов Визуальную информацию расположить на контрастном фоне с размерами знаков, соответствующим и нормативам Установить световые маяки, указатели направления движения к месту получения услуги и символами доступности	ТР
7.2	Акустические средства	Нет			отсутствует	Г	Предусмотреть установку звуковой информации. Установить систему оповещения о пожаре - световую, синхронно со звуковой сигнализацией	ТР
7.3	Тактильные средства	Нет			отсутствует	С	Разместить тактильную информацию с указанием	ТР

							направления и мест получения услуги (мнемосхема, таблички на входах в целевые зоны, тактильные направляющие), тактильные и светонакопительные таблички для эвакуационных выходов.
							<p>Системы средств информации должны быть комплексными – для всех категорий инвалидов (визуальными, звуковыми, тактильными).</p> <p>Знаки и символы должны быть идентичными в пределах здания, комплекса сооружений, района расположения объектов; они должны соответствовать нормативным документам по стандартизации.</p> <p>Из перечисленных 6 функциональных зон основными, обеспечивающими (согласно СНиП и СП) досягаемость мест основного назначения и основного посещения здания, а также безопасность являются 3 зоны:</p> <ul style="list-style-type: none"> - 2 «Вход (входы) в здание», - 3 «Путь (пути) движения внутри здания (в т.ч. пути эвакуации)», - 4 «Зона целевого назначения здания (целевого посещения объекта)»
	ОБЩИЕ требования к зоне						

II Заключение по зоне:

Наименование структурно-функциональной зоны	Состояние доступности* (к пункту 3.4 Акта обследования ОСИ)	Приложение		Рекомендации по адаптации (вид работы)** к пункту 4.1 Акта обследования ОСИ
		№ на плане	№ фото	
Системы информации на объекте	ВНД			Текущий ремонт

* указывается: **ДП-В** - доступно полностью всем; **ДП-И** (К, О, С, Г, У) – доступно полностью избирательно (указать категории инвалидов); **ДЧ-В** - доступно частично всем; **ДЧ-И** (К, О, С, Г, У) – доступно частично избирательно (указать категории инвалидов); **ДУ** - доступно условно, **ВНД** - недоступно

**указывается один из вариантов: не нуждается; ремонт (текущий, капитальный); индивидуальное решение с ТСР; технические решения невозможны – организация альтернативной формы обслуживания

Комментарий к заключению: текущий ремонт для оборудования комплексной системы средств информации на объекте для всех категорий инвалидов

1



2



3



4



5



6



7



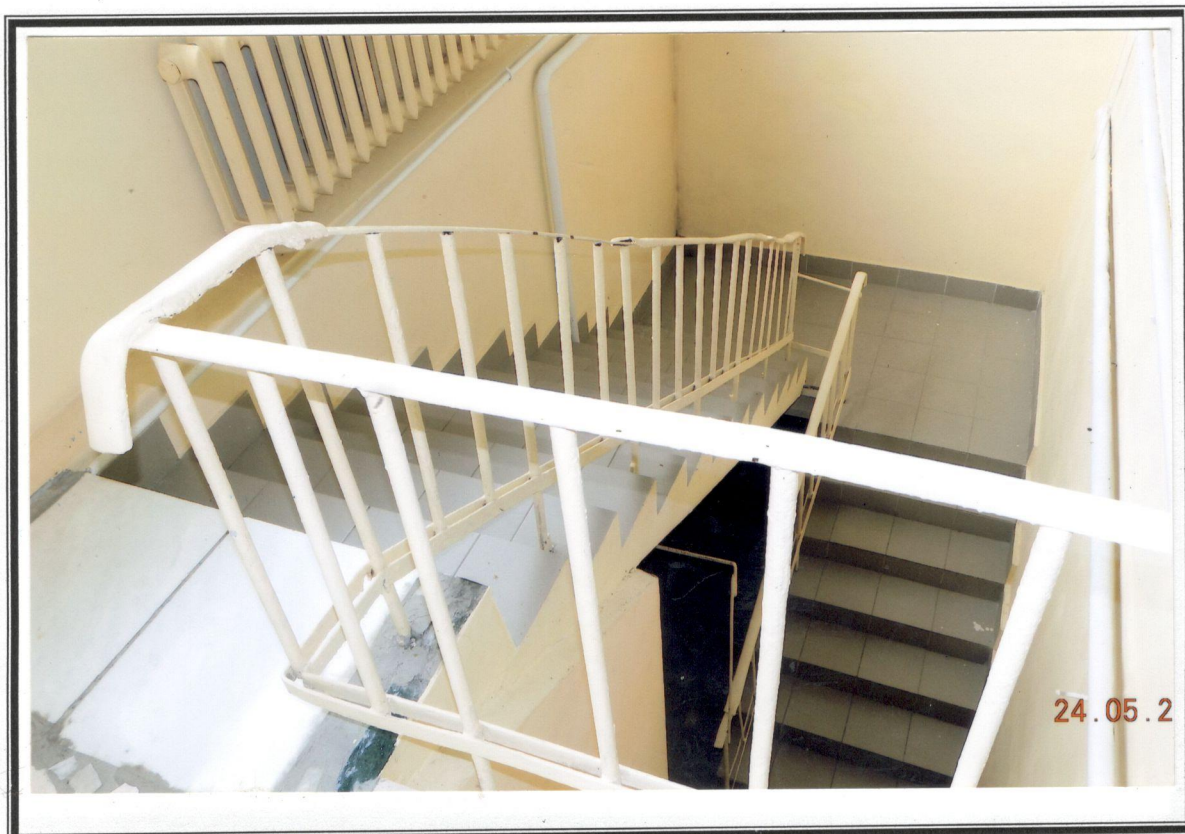
8



9



10



11



12



13



14



15



16



17



18



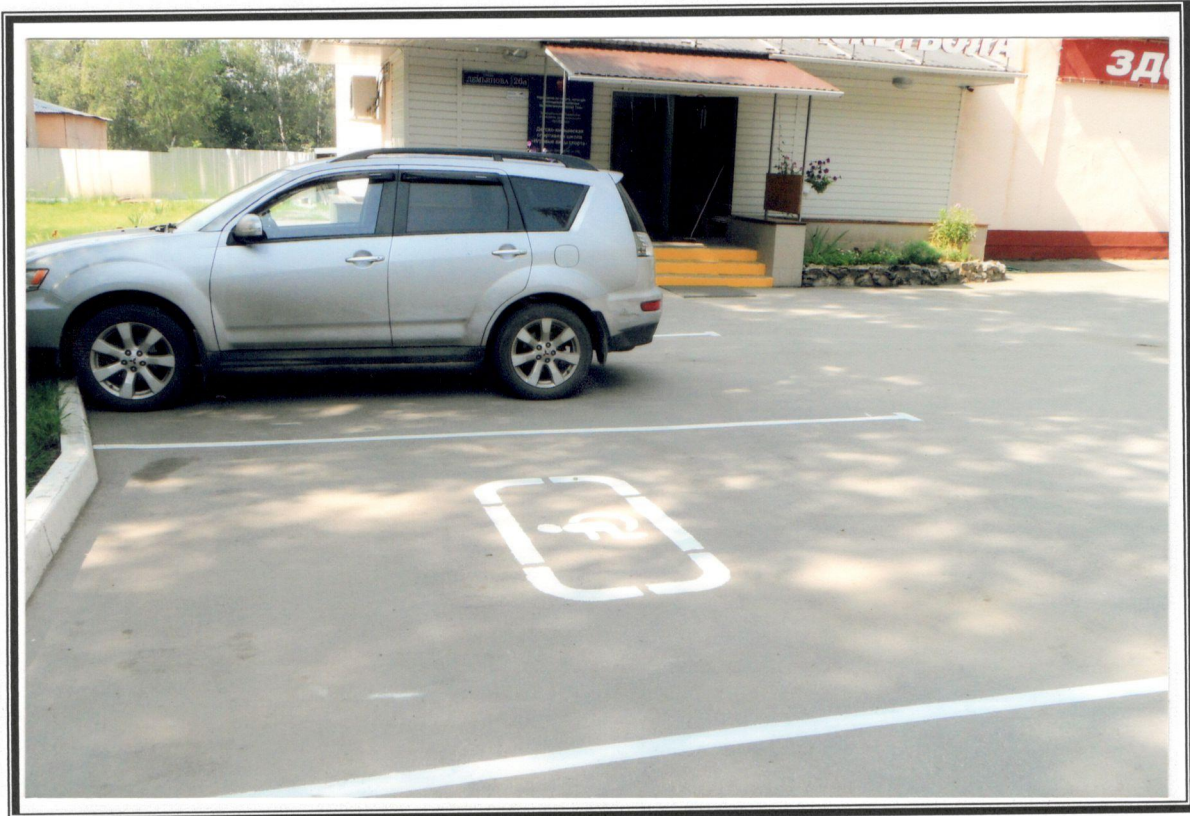
19



20



21



22



23



24



25



26



27



28



29



30



31



32

