

СОГЛАСОВАНО
Председатель Тульской
региональной организации
«Всероссийское общество
инвалидов» (ТРО ВОИ)

А.Ф. Новикова

" 28 " сентября 2019 г.



УТВЕРЖДАЮ

Начальник управления
физической культуры и спорта
администрации города Тулы

М. В. Трунов

2019 г.



ПАСПОРТ ДОСТУПНОСТИ ОБЪЕКТА СОЦИАЛЬНОЙ ИНФРАСТРУКТУРЫ (ОСИ) № 09

1. Общие сведения об объекте

- 1.1 Наименование (вид) объекта: спортивный комплекс
- 1.2 Адрес объекта: 300045, г. Тула, ул. Демьянова, д. 26-а
- 1.3 Сведения о размещении объекта:
 - отдельно стоящее здание 2 этажа 1143 7 кв. м.
 - наличие прилегающего земельного участка (да, нет); 3932 кв.м.
- 1.4 Год постройки здания – 1970 г.; последнего капитального ремонта – 2012 г.
- 1.5 Дата предстоящих плановых ремонтных работ: текущего – 2019 г., капитального – 2047 г.

Сведения об организации, расположенной на объекте

- 1.6 Название организации (учреждения), (полное юридическое наименование — согласно Уставу, краткое наименование): муниципальное бюджетное учреждение «Спортивная школа «Игровые виды спорта», МБУ СШ «Игровые виды спорта»
- 1.7 Юридический адрес организации (учреждения): 300045, г. Тула, ул. Демьянова, 26-а
- 1.8 Основание для пользования объектом: оперативное управление
- 1.9 Форма собственности: государственная
- 1.10 Территориальная принадлежность: муниципальная
- 1.11 Вышестоящая организация: управление физической культуры и спорта администрации города Тулы
- 1.12 Адрес вышестоящей организации, другие координаты: г. Тула, ул. Тимирязева, 101, корп. 1.

2. Характеристика деятельности организации на объекте

(по обслуживанию населения)

- 2.1 Сфера деятельности: физическая культура и спорт
- 2.2 Виды оказываемых услуг: спортивная подготовка, организация и проведение спортивно-оздоровительной работы по развитию физической культуры и спорта среди различных групп населения.

- 2.3 Форма оказания услуг: групповые тренировочные и теоретические занятия
- 2.4 Категории обслуживаемого населения по возрасту: дети
- 2.5 Категории обслуживаемых инвалидов: нет.
- 2.6 Плановая мощность: посещаемость до 200 человек; вместимость до человек, пропускная способность до ___ человек.
- 2.7 Участие в исполнении ИПР инвалида, ребенка-инвалида: нет.

3. Состояние доступности объекта

3.1 Путь следования к объекту пассажирским транспортом:

остановка ул. Перекопская маршрутное такси 59.

Наличие адаптированного пассажирского транспорта к объекту нет.

3.2 Путь к объекту от ближайшей остановки пассажирского транспорта:

3.2.1 Расстояние до объекта от остановки транспорта: 500-700 м.

3.2.2 Время движения (пешком): 15-20 мин.

3.2.3 Наличие выделенного от проезжей части пешеходного пути: да

3.2.4 Перекрестки: 1 нерегулируемый

3.2.5 Информация на пути следования к объекту: нет

3.2.6 Перепады высоты на пути: есть

Их обустройство для инвалидов на коляске: нет.

3.3 Организация доступности объекта для инвалидов – форма обслуживания*

№ п/п	Категория инвалидов (вид нарушения)	Вариант организации доступности объекта (формы обслуживания)*
1.	Все категории инвалидов и МГН <i>в том числе инвалиды:</i>	ДУ
2	передвигающиеся на креслах-колясках	ДУ
3	с нарушениями опорно-двигательного аппарата	А
4	с нарушениями зрения	ДУ
5	с нарушениями слуха	А
6	с нарушениями умственного развития	А

* - указывается один из вариантов: «А», «Б», «ДУ», «ВНД»

3.4 Состояние доступности основных структурно-функциональных зон

№ п \п	Основные структурно-функциональные зоны	Состояние доступности, в том числе, для основных категорий инвалидов**
1	Территория, прилегающая к зданию (участок)	ДП-И (К, О, Г, У)
2	Вход (входы) в здание	ДП-И (К, О, Г, У)

3	Путь (пути) движения внутри здания (в т.ч. пути эвакуации)	ДЧ-И (О, Г, У) Инд решение с ТСП
4	Зона целевого назначения здания (целевого посещения объекта)	ДЧ-И (Г, О, У)
5	Санитарно-гигиенические помещения	ДП-И (К, О, Г, У)
6	Система информации и связи (на всех зонах)	ДЧ-И (К, О, У)
7	Пути движения к объекту (от остановки транспорта)	ДП-И (К, О, Г, У)

** Указывается: ДП-В - доступно полностью всем; ДП-И (К, О, С, Г, У) – доступно полностью избирательно (указать категории инвалидов); ДЧ-В - доступно частично всем; ДЧ-И (К, О, С, Г, У) – доступно частично избирательно (указать категории инвалидов); ДУ - доступно условно, ВНД – временно недоступно

3.5. Итоговое заключение о состоянии доступности ОСИ: ДЧ-И (О,Г,У)

4. Управленческое решение

4.1. Рекомендации по адаптации основных структурных элементов объекта

№ п \п	Основные структурно-функциональные зоны объекта	Рекомендации по адаптации объекта (вид работы)*
1	Территория, прилегающая к зданию (участок)	Текущий ремонт
2	Вход (входы) в здание	Текущий ремонт
3	Путь (пути) движения внутри здания (в т.ч. пути эвакуации)	Капитальный ремонт Инд решение с ТСП
4	Зона целевого назначения здания (целевого посещения объекта)	Капитальный ремонт
5	Санитарно-гигиенические помещения	Капитальный ремонт
6	Система информации на объекте (на всех зонах)	Текущий ремонт
7	Пути движения к объекту (от остановки транспорта)	Текущий ремонт
8	Все зоны и участки	Капитальный ремонт

*- указывается один из вариантов (видов работ): не нуждается; ремонт (текущий, капитальный); индивидуальное решение с ТСП; технические решения невозможны – организация альтернативной формы обслуживания

4.2. Период проведения работ – 2019/2025 г.г. в рамках исполнения плановых мероприятий

(указывается наименование документа: программы, плана)

4.3. Ожидаемый результат (по состоянию доступности) после выполнения работ по адаптации ДПВ

Оценка результата исполнения программы, плана (по состоянию доступности) ДПВ

4.4 Для принятия решения требуется, не требуется (*нужное подчеркнуть*): согласование

Имеется заключение уполномоченной организации о состоянии доступности объекта (*наименование документа и выдавшей его организации, дата*), прилагается

4.5 Информация размещена (обновлена) на Карте доступности субъекта Российской Федерации, дата: zhit-vmeste.ru
(*наименование сайта, портала*)

5. Особые отметки

Паспорт сформирован на основании:

1. Анкеты (информации об объекте) от «18» декабря 2018 г.
2. Акта обследования объекта: № акта 03 от «15» декабря 2018 г.
3. Решения Комиссии по обследованию и паспортизации МБУ СШ «Игровые виды спорта» от «17» декабря 2018 г.



УТВЕРЖДАЮ
Директор МБУ СШ
Игровые виды спорта
М.А.Гришина
2019 г.

АНКЕТА
(информация об объекте социальной инфраструктуры)
К ПАСПОРТУ ДОСТУПНОСТИ ОСИ № 09

«18» декабря 2018 г

1. Общие сведения об объекте

- 1.1 Наименование (вид) объекта: спортивный комплекс
- 1.2 Адрес объекта: 300045, г. Тула, ул. Демьянова, д. 26-а
- 1.3 Сведения о размещении объекта:
 - отдельно стоящее здание 2 этажа 1143,7 кв. м.
 - наличие прилегающего земельного участка (да, нет); 3932 кв.м.
- 1.4 Год постройки здания – 1970 г.; последнего капитального ремонта – 2012 г.
- 1.5 Дата предстоящих плановых ремонтных работ: текущего – 2019 г., капитального – 2047 г.

Сведения об организации, расположенной на объекте

- 1.6 Название организации (учреждения), (полное юридическое наименование — согласно Уставу, краткое наименование): муниципальное бюджетное учреждение «Спортивная школа «Игровые виды спорта», МБУ СШ «Игровые виды спорта»
- 1.7 Юридический адрес организации (учреждения): 300045, г. Тула, ул. Демьянова, 26-а
- 1.8 Основание для пользования объектом: оперативное управление
- 1.9 Форма собственности: государственная
- 1.10 Территориальная принадлежность: муниципальная
- 1.11 Вышестоящая организация: управление физической культуры и спорта администрации города Тулы
- 1.12 Адрес вышестоящей организации, другие координаты: г. Тула, ул. Тимирязева, 101, корп. 1.

2. Характеристика деятельности организации на объекте

- 2.1 Сфера деятельности: физическая культура и спорт
- 2.2 Виды оказываемых услуг: спортивная подготовка, организация и проведение спортивно-оздоровительной работы по развитию физической культуры и спорта среди различных групп населения.

- 2.3 Форма оказания услуг: групповые тренировочные и теоретические занятия
- 2.4 Категории обслуживаемого населения по возрасту: дети
- 2.5 Категории обслуживаемых инвалидов: нет
- 2.6 Плановая мощность: посещаемость до 200 человек; вместимость до 200 человек; пропускная способность до 200 человек.
- 2.7 Участие в исполнении ИПР инвалида, ребенка-инвалида: нет.

3. Состояние доступности объекта для инвалидов и других маломобильных групп населения (МГН)

3.1 Путь следования к объекту пассажирским транспортом

остановка ул. Перекопская маршрутное такси 59.

Наличие адаптированного пассажирского транспорта к объекту: нет.

3.2 Путь к объекту от ближайшей остановки пассажирского транспорта:

3.2.1 Расстояние до объекта от остановки транспорта: 500-700 м.

3.2.2 Время движения (пешком): 15-20 мин.

3.2.3 Наличие выделенного от проезжей части пешеходного пути: да

3.2.4 Перекрестки: 1 нерегулируемый

3.2.5 Информация на пути следования к объекту: нет

3.2.6 Перепады высоты на пути: есть

Их обустройство для инвалидов на коляске: нет

3.3 Вариант организации доступности ОСИ (формы обслуживания)* с учетом СП 35-101-2001

№ п/п	Категория инвалидов (вид нарушения)	Вариант организации доступности объекта
1.	Все категории инвалидов и МГН	ДУ
	<i>в том числе инвалиды:</i>	
2	передвигающиеся на креслах-колясках	ДУ
3	с нарушениями опорно-двигательного аппарата	А
4	с нарушениями зрения	ДУ
5	с нарушениями слуха	А
6	с нарушениями умственного развития	А

* - указывается один из вариантов: «А», «Б», «ДУ», «ВНД»


4. Управленческое решение (предложения по адаптации основных структурных элементов объекта)

№ п/п	Основные структурно-функциональные зоны объекта	Рекомендации по адаптации объекта (вид работы)*
1	Территория, прилегающая к зданию (участок)	Текущий ремонт
2	Вход (входы) в здание	Текущий ремонт

3	Путь (пути) движения внутри здания (в т.ч. пути эвакуации)	Капитальный ремонт Инд. решение с ТСР
4	Зона целевого назначения (целевого посещения объекта)	Капитальный ремонт
5	Санитарно-гигиенические помещения	Капитальный ремонт
6	Система информации на объекте (на всех зонах)	Текущий ремонт
7	Пути движения к объекту (от остановки транспорта)	Текущий ремонт
8	Все зоны и участки	Капитальный ремонт

*- указывается один из вариантов (видов работ): не нуждается; ремонт (текущий, капитальный); индивидуальное решение с ТСР; технические решения невозможны – организация альтернативной формы обслуживания

**Размещение информации на Карте доступности субъекта
Российской Федерации согласовано**

 Романов Евгений Викторович, заместитель директора по ХЧ
(подпись, Ф.И.О., должность; координаты для связи уполномоченного представителя объекта)



УТВЕРЖДАЮ

Директор МБУ СШ

Игровые виды спорта

М.А. Гришина

2018 г.

АКТ ОБСЛЕДОВАНИЯ ОБЪЕКТА СОЦИАЛЬНОЙ ИНФРАСТРУКТУРЫ К ПАСПОРТУ ДОСТУПНОСТИ ОСИ № 09

ТУЛЬСКАЯ ОБЛАСТЬ

Наименование территориального образования субъекта Российской Федерации

«15» декабря 2018 г.

1. Общие сведения об объекте

- 1.1 Наименование (вид) объекта: спортивный комплекс
- 1.2 Адрес объекта: 300045, г. Тула, ул. Демьянова, 26-а
- 1.3 Сведения о размещении объекта:
отдельно стоящее здание 2 этажа 1143,7 кв. м.
- 1.4 Год постройки здания – 1970, последнего капитального ремонта – 2012.
- 1.5 Дата предстоящих плановых ремонтных работ: текущего – 2019, капитального – 2047 г.

Сведения об организации, расположенной на объекте

- 1.6 Название организации (учреждения), (полное юридическое наименование – согласно Уставу, краткое наименование): муниципальное бюджетное учреждение «Спортивная школа «Игровые виды спорта»
- 1.7 Юридический адрес организации (учреждения): 300045, г. Тула, ул. Демьянова, 26-а
- 1.8 Основание для пользования объектом: оперативное управление
- 1.9 Форма собственности: государственная
- 1.10 Территориальная принадлежность: муниципальная
- 1.11 Вышестоящая организация: управление физической культуры и спорта администрации города Тулы
- 1.12 Адрес вышестоящей организации, другие координаты: г. Тула, ул. Тимирязева, 101, корп. 1.

2. Характеристика деятельности организации на объекте

- 2.1 Сфера деятельности: физическая культура и спорт
- 2.2 Виды оказываемых услуг: спортивная подготовка, организация и проведение спортивно-оздоровительной работы по развитию физической культуры и спорта среди различных групп населения.

- 2.3 Форма оказания услуг: групповые тренировочные и теоретические занятия
- 2.4 Категории обслуживаемого населения по возрасту: дети
- 2.5 Категории обслуживаемых инвалидов: нет
- 2.6 Плановая мощность: посещаемость до 200 человек; вместимость до 200 человек; пропускная способность до 200 человек.
- 2.7 Участие в исполнении ИПР инвалида, ребенка-инвалида: нет.

3. Состояние доступности объекта

3.1 Путь следования к объекту пассажирским транспортом

остановка ул. Перекопская маршрутное такси 59.

Наличие адаптированного пассажирского транспорта к объекту: нет.

3.2 Путь к объекту от ближайшей остановки пассажирского транспорта:

- 3.2.1 Расстояние до объекта от остановки транспорта: 500-700 м.
- 3.2.2 Время движения (пешком): 15-20 мин.
- 3.2.3 Наличие выделенного от проезжей части пешеходного пути: да
- 3.2.4 Перекрестки: 1 нерегулируемый
- 3.2.5 Информация на пути следования к объекту: нет
- 3.2.6 Перепады высоты на пути: есть

Их обустройство для инвалидов на коляске: нет

3.3. Организация доступности объекта для инвалидов – форма обслуживания

№ п/п	Категория инвалидов (вид нарушения)	Вариант организации доступности объекта (формы обслуживания)*
1.	Все категории инвалидов и МГН	ДУ
	<i>в том числе инвалиды:</i>	
2	передвигающиеся на креслах-колясках	ДУ
3	с нарушениями опорно-двигательного аппарата	А
4	с нарушениями зрения	ДУ
5	с нарушениями слуха	А
6	с нарушениями умственного развития	А

* - указывается один из вариантов: «А», «Б», «ДУ», «ВНД»

3.4. Состояние доступности основных структурно-функциональных зон

№ п/п	Основные структурно-функциональные зоны	Состояние доступности, в том числе для основных категорий инвалидов**	Приложение	
			№ на плане	№ фото
1	Территория, прилегающая к зданию (участок)	ДП-И (К, О, Г, У)		1-5
2	Вход (входы) в здание	ДП-И (К, О, Г, У)		2-8

3	Путь (пути) движения внутри здания (в т.ч. пути эвакуации)	ДЧ-И (О, Г, У) Инд решение с ТСР		9-14
4	Зона целевого назначения здания (целевого посещения объекта)	ДЧ-И (Г, О, У)		15-28
5	Санитарно-гигиенические помещения	ДП-И (К, О, Г, У)		29-35
6	Система информации и связи (на всех зонах)	ДЧ-И (К, О, У)		--
7	Пути движения к объекту (от остановки транспорта)	ДП-И (К, О, Г, У)		1-3

** Указывается: ДП-В - доступно полностью всем; ДП-И (К, О, С, Г, У) – доступно полностью избирательно (указать категории инвалидов); ДЧ-В - доступно частично всем; ДЧ-И (К, О, С, Г, У) – доступно частично избирательно (указать категории инвалидов); ДУ - доступно условно, ВНД - недоступно

3.5. ИТОГОВОЕ ЗАКЛЮЧЕНИЕ о состоянии доступности ОСИ: ДЧ-И (О, Г, У)

4. Управленческое решение (проект)

4.1. Рекомендации по адаптации основных структурных элементов объекта:

№ п \п	Основные структурно-функциональные зоны объекта	Рекомендации по адаптации объекта (вид работы)*
1	Территория, прилегающая к зданию (участок)	Текущий ремонт
2	Вход (входы) в здание	Текущий ремонт
3	Путь (пути) движения внутри здания (в т.ч. пути эвакуации)	Капитальный ремонт Инд. решение с ТСР
4	Зона целевого назначения здания (целевого посещения объекта)	Капитальный ремонт
5	Санитарно-гигиенические помещения	Капитальный ремонт
6	Система информации на объекте (на всех зонах)	Текущий ремонт
7	Пути движения к объекту (от остановки транспорта)	Текущий ремонт
8	Все зоны и участки	Капитальный ремонт

*- указывается один из вариантов (видов работ): не нуждается; ремонт (текущий, капитальный); индивидуальное решение с ТСР; технические решения невозможны – организация альтернативной формы обслуживания

4.2 Период проведения работ: 2018/2025 г.г. в рамках исполнения: плановых мероприятий

(указывается наименование документа: программы, плана)

4.3 Ожидаемый результат (по состоянию доступности) после выполнения работ по адаптации ДПВ

Оценка результата исполнения программы, плана (по состоянию доступности) ДПВ

4.4 Для принятия решения требуется, не требуется (*нужное подчеркнуть*):

4.4.1 согласование на Комиссии

(*наименование Комиссии по координации деятельности в сфере обеспечения доступной среды жизнедеятельности для инвалидов и других МГН*)

4.4.2 согласование работ с надзорными органами

(*в сфере проектирования и строительства, архитектуры, охраны памятников, другое - указать*)

4.4.3 техническая экспертиза; разработка проектно-сметной документации;

4.4.4 согласование с вышестоящей организацией (собственником объекта);

4.4.5 согласование с общественными организациями инвалидов;

4.4.6. другое.

Имеется заключение уполномоченной организации о состоянии доступности объекта (прилагается).

(*наименование документа и выдавшей его организации, дата*)

4.5 Информация может быть размещена (обновлена) на Карте доступности субъекта Российской Федерации: zhit-vmeste.ru

(*наименование сайта, портала*)

5. Особые отметки

ПРИЛОЖЕНИЯ:

Результаты обследования:

- | | |
|--|----------|
| 1. Территории, прилегающей к объекту | на 2 л. |
| 2. Входа (входов) в здание | на 3 л. |
| 3. Путей движения в здании | на 6 л. |
| 4. Зоны целевого назначения объекта | на 11 л. |
| 5. Санитарно-гигиенических помещений | на 3 л. |
| 6. Системы информации (и связи) на объекте | на 2 л. |

Результаты фотофиксации на объекте на 35 фотографиях

Позажные планы, паспорт БТИ на ___ л.

Другое (в том числе дополнительная информация о путях движения к объекту)

Руководитель рабочей группы

Зам. директора по ХЧ
(Должность)

Романов Е.В.
(Ф.И.О.)


(Подпись)

Члены рабочей группы

Зам. директора
(Должность)

Корнева Е.А.
(Ф.И.О.)


(Подпись)

Тренер
(Должность)

Петрухин А.Ю.
(Ф.И.О.)


(Подпись)

В том числе:


Представители общественных организаций инвалидов
эксперты по доступной среде:

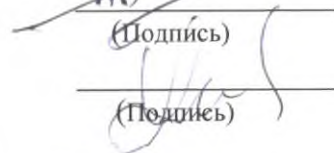
Васин Н.А.

(Должность, Ф.И.О.)

Холюшкин Ю.А.

(Должность, Ф.И.О.)



(Подпись)


(Подпись)

Управленческое решение согласовано «17» декабря 2018 г. (протокол № 09)
Комиссией (название) по обследованию и паспортизации МБУ СШ «Игровые
виды спорта»

Заключение № 73-П
от 26.06.2019 г.





МБУ СШ «Игровые виды спорта»
(ул. Демьянова, д. 26а)

Территории, прилегающей к зданию (участка)

I. Результаты обследования:

№ п/п	Наименование функционально-планировочного элемента	Наличие элемента			Выявленные нарушения и замечания		Работы по адаптации объектов	
		есть/нет	№ на плане	№ фото	Содержание	Значимо для инвалида (категория)	Содержание	Виды работ
1.1	Вход (входы) на территорию	есть		1	Отсутствует информационный тактильный уличный стенд	К, О, С, Г, У	Установить информационный тактильный уличный стенд с названием организации и режимом работы, на высоте 1,5 м-2,5 м	Текущий ремонт
				1	Отсутствуют тактильные предупреждающие указатели перед калиткой «Внимание! Препятствие»	С	Установить предупреждающие тактильно-контрастные указатели перед калиткой (0,5х0,5 м при открывании от себя на расстоянии 0,3 м)	Текущий ремонт
				1	Калитка контрастно не выделена	С	Контрастно выделить калитку по отношению к окружающей среде.	Текущий ремонт
1.2	Путь (пути) движения на территории	есть		2	На пути движения к объекту отсутствуют информирующие указатели	К, О, С	Установить информирующие указатели по пути движения на территории	Текущий ремонт

1.3	Лестница (наружная)	Нет						
1.4	Пандус (наружный)	Нет						
1.5	Автостоянка и парковка	Есть		3	Нет дублирующего вертикального знака стоянка для инвалидов на стойке	К, О, С, Г, У	Оборудовать вертикальную стойку знаком парковка для инвалидов на высоте 1,5 - 2,5 м в соответствии с ГОСТ Р 52289, ПДД, ГОСТ 12.4.026, с учетом СП 42.13330.2011	Текущий ремонт
Общие требования к зоне		Привести в соответствие с СП59.13330.2012, привести автостоянку и парковочные места автотранспорта инвалидов в соответствии с ГОСТ Р 52289, ПДД, ГОСТ 12.4.026, с учетом СП 42.13330						

II. Заключение по зоне:

Наименование структурно-функциональной зоны	Состояние доступности* (к пункту 3.4 Акта обследования ОСИ)	Приложение		Рекомендации по адаптации (вид работы)** к пункту 4.1 Акта обследования ОСИ
		№ на плане	№ фото	
Территории, прилегающей к зданию (участка)	ДП-И (К,О,Г,У)		1-3	Текущий ремонт

* указывается: ДП-В - доступно полностью всем; ДП-И (К, О, С, Г, У) - доступно полностью избирательно (указать категории инвалидов); ДЧ-В - доступно частично всем; ДЧ-И (К, О, С, Г, У) - доступно частично избирательно (указать категории инвалидов); ДУ - доступно условно, ВНД - недоступно

**указывается один из вариантов: не нуждается; ремонт (текущий, капитальный); индивидуальное решение с ТСР; технические решения невозможны - организация альтернативной формы обслуживания

Комментарий к заключению:

2. Вход (входы) в здание

I. Результаты обследования:

№ п/п	Наименование функционально-планировочного элемента	Наличие элемента			Выявленные нарушения и замечания		Работы по адаптации объектов	
		есть/нет	№ на плане	№ фото	Содержание	Значимо для инвалида (категория)	Содержание	Виды работ
2.1	Лестница (наружная)	есть		2	Отсутствуют тактильные предупреждающие указатели перед лестницей «Внимание! Препятствие»	С	Установить напольные тактильные указатели «Осторожно! Препятствие» в соответствии с ГОСТ Р 52875	Капитальный ремонт
				2	Контрастно выделены подступенки	С	Краевые ступени лестничных маршей должны быть выделены цветом или фактурой	Текущий ремонт
				2	Отсутствуют двухсторонние поручни на лестнице	О, С	Установить поручни на лестнице с обеих сторон	Капитальный ремонт
2.2	Пандус (наружный)	есть		4	Нет поручней	К, О	Оборудовать пандус непрерывными двухуровневым и поручнями в одной плоскости высотой 0,7 м, 0,9 м с не травмирующим окончанием	Текущий ремонт
				4	Поверхность пандуса не выделена цветом или текстурой относительно прилегающей поверхности	К, О	Поверхность пандуса должна быть не скользкой, выделенной цветом или текстурой, контрастной относительно прилегающей поверхности	Текущий ремонт

2.3	Входная площадка (перед дверью)	есть		4,5	Водосток отсутствует	К, О, С, Г, У	Оборудовать водосток	Текущий ремонт
				5	Не закреплен резиновый коврик	К, О, С	Закрепить резиновый коврик перед дверью	Текущий ремонт
2.4	Дверь (входная)	есть		5	Отсутствуют световые маяки (габариты дверей).	С, Г, У	Обозначить габариты дверей световыми маяками.	Текущий ремонт
				5	Отсутствуют напольные тактильно-контрастные указатели перед дверью	С	Установить тактильно-контрастные предупреждающие указатели глубиной 0,5-0,6м.	Текущий ремонт
				6	Высота порогов дверных проемов 0,04 м	К	При капитальном ремонте учесть высоту порога не выше 0,014 м До капитального ремонта	Текущий ремонт
				5	Отсутствует информационная тактильная таблица с названием организации и режимом работы, продублированным шрифтом Брайля	С, Г, У	Установить информационную тактильную таблицу с названием организации и режимом работы, продублированным шрифтом Брайля Установить знак доступности для инвалидов	Текущий ремонт
				5	Дверь не имеет смотрового окна.	С	В полотнах наружных дверей, доступных для МГН, следует предусматривать смотровые панели, заполненные прозрачным и ударопрочным материалом, нижняя часть которых должна	Текущий ремонт

							располагаться в пределах от 0,5 до 1,2 м от уровня пола	
25	Тамбур	есть		7	Не закреплено напольное покрытие	К, О, С	Закрепить напольное покрытие	Текущий ремонт
				8	На прозрачных полотнах дверей отсутствует контрастная маркировка	С	На прозрачных полотнах предусмотреть яркую контрастную в форме круга диаметром от 0,1 до 0,2 м	Текущий ремонт
Общие требования к зоне		Привести в соответствие с СП 59.13330.2012						

II Заключение по зоне:

Наименование структурно-функциональной зоны	Состояние доступности* (к пункту 3.4 Акта обследования ОСИ)	Приложение		Рекомендации по адаптации (вид работы)** к пункту 4.1 Акта обследования ОСИ
		№ на плане	№ фото	
Входа (входов) в здание	ДП-И (К, О, Г, У)		2-8	Текущий ремонт

* указывается: ДП-В - доступно полностью всем; ДП-И (К, О, С, Г, У) - доступно полностью избирательно (указать категории инвалидов); ДЧ-В - доступно частично всем; ДЧ-И (К, О, С, Г, У) - доступно частично избирательно (указать категории инвалидов); ДУ - доступно условно, ВНД - недоступно

**указывается один из вариантов: не нуждается; ремонт (текущий, капитальный); индивидуальное решение с ТСП; технические решения невозможны - организация альтернативной формы обслуживания

3. Пути (путей) движения внутри здания (в т. ч., пути эвакуации)

I. Результаты обследования:

№ п/п	Наименование функционально-планировочного элемента	Наличие элемента			Выявленные нарушения и замечания		Работы по адаптации объектов	
		есть/нет	№ на плане	№ фото	Содержание	Значимо для инвалида (категория)	Содержание	Виды работ
3.1	Коридор (вестибюль, зона ожидания, раздевалка)	есть		9	Не выделены основные пути движения по объекту	С	Предусмотреть на основных путях движения тактильную направляющую полосу с высотой рисунка не более 0,025 м или индикаторы	Текущий ремонт
				9	Отсутствует информационная мнемосхема (тактильная схема движения), отображающая информацию о помещениях в здании	С	Установить информационную мнемосхему (тактильная схема движения), отображающую информацию о помещениях в здании, с правой стороны по ходу движения	Текущий ремонт
				10	В зоне ожидания не выделены места для инвалидов	О, С	Оборудовать зону ожидания 2-3 местами для инвалида, пользующегося тростью (в виде скамьи со спинкой), а также его сопровождающего Обозначить места для инвалида-колясочника	Текущий ремонт

				10	Присутствует стойка обслуживания высотой более 1,19 м.	К, О, С, Г	Понизить стойку обслуживания. Высота стойки не более 0,85 м	Текущий ремонт
				9	На основных путях движения отсутствуют поручни, индикаторы	О, С	Оборудовать пути движения поручнями на высоте 0.7м, или 0.9м либо индикаторами	Текущий ремонт
				11	Доступ на второй и последующие этажи отсутствует	К, О, С	Оборудовать доступ на этажи с использованием технических средств (ступенькоход, лифт и т.п.) Предусмотреть кнопки вызова персонала на этажах	Инд решение с ТСР
3.2	Лестница (внутри здания)	Да		11	Со стороны стены на лестницах отсутствуют двухуровневые перила	К, О, С	Рекомендуется оборудовать лестницу двухуровневыми перилами (пристенными поручнями) со стороны стены	Капитальный ремонт
				11	Краевые ступени не выделены контрастно	К, О, С	Выделить краевые ступени лестничных маршей цветом или фактурой	Капитальный ремонт
				11	Отсутствуют напольные тактильные указатели перед лестницами «Осторожно! Препятствие»	С, Г	Установить напольные тактильные указатели «Осторожно! Препятствие» в соответствии с ГОСТ Р 52875 на расстоянии 0,6 м шириной 0,3 м	Капитальный ремонт
3.3	Пандус (внутри здания)	Нет						
3.4	Лифт пассажирский (или подъемник)	Нет						
3.5	Дверь	Да		9	На дверях помещений отсутствуют информирующие тактильные	К, О, С, Г, У	Установить информирующие тактильные обозначения на дверях	Текущий ремонт

					обозначения (название и номер и этажа)		помещений со стороны ручки на высоте 1,4-1,6 м	
36	Пути эвакуации (в т.ч. Зоны безопасности)	Да		12,13	Нет указателей направления движения для инвалидов на путях эвакуации	К, О, С, Г, У	Предусмотреть тактильные светонакопительные указатели направления движения на путях эвакуации. Оборудовать пути эвакуации самоспасом и зоной безопасности на каждом этаже	Капитальный ремонт
				12	Краевые ступени в каждом марше эвакуационных лестниц не окрашены в контрастный цвет и не используются тактильные предупредительные указатели, контрастные по цвету по отношению к прилегающим поверхностям пола	К, О, С, Г, У	Верхнюю и нижнюю ступени в каждом марше эвакуационных лестниц следует окрасить в контрастный цвет или применить тактильные предупредительные указатели, контрастные по цвету по отношению к прилегающим поверхностям пола, шириной 0,3 м	Текущий ремонт
				14	Высота порогов на путях эвакуации превышает нормативы	К, О, С	Установить перекатные пандусы. При капитальном ремонте учесть высоту порога не выше 0,014 м одного элемента	Капитальный ремонт
				14	Дверь распашная 1,30 м, ширина рабочей створки 0,70 м.	К, О, С	Установить распашную дверь с шириной рабочей створки не менее 0,9 м в свету.	Капитальный ремонт

			14	Двери на путях эвакуации не имеют окраску, контрастную со стеной Двери, стены помещений зон безопасности, а также пути движения к зонам безопасности не обозначены эвакуационным знаком Е 21 по ГОСТ Р 12.4.026.	О, С, Г	Установить двери на путях эвакуации контрастные со стеной На дверях, стенах помещений зон безопасности, а также путей движения к зонам безопасности установить эвакуационный знак Е 21 по ГОСТ Р 12.4.026	Текущий ремонт
Общие требования к зоне		Привести в соответствии с СП 59.13330.2012					

II Заключение по зоне:

Наименование структурно-функциональной зоны	Состояние доступности* (к пункту 3.4 Акта обследования ОСИ)	Приложение		Рекомендации по адаптации (вид работы)** к пункту 4.1 Акта обследования ОСИ
		№ на плане	№ фото	
Пути (путей) движения внутри здания (в т.ч. путей эвакуации)	ДЧ-И (О, Г, У)		9-14	Капитальный ремонт Индивидуальное решение с ТСП

4. Зоны целевого назначения здания (целевого посещения объекта)

I. Результаты обследования:

№	Наименование функционально-планировочного элемента	Наличие элемента			Выявленные нарушения и замечания		Работы по адаптации объектов	
		есть/нет	№ на плане	№ фото	Содержание	Значимо для инвалида (категория)	Содержание	Виды работ
4.1	Кабинетная форма обслуживания, в т. ч.	нет						
	<i>Медпункт</i>	нет						
4.2	Зальная форма обслуживания	есть						
	<i>Спортивный зал</i>	есть		15, 16	Ширина двери 0,77 м. Высота порога 0,07 м	К, О, С, Г, У	Ширина двери в свету должна быть не менее 0,9 м. Предусмотреть высоту порогов на входе не более 0,014 м.	Капитальный ремонт
				16	На входной двери отсутствует тактильная информационная табличка с названием и номером помещения, выполненная рельефным шрифтом	К, О, С, Г, У	Установить на двери тактильную информационную табличку с названием и номером помещения, выполненная рельефным шрифтом	Текущий ремонт
				19, 20, 21	Спортзал не оборудован аудио-визуальной системой информирования	С, Г	Оборудовать зал аудио-визуальной системой информирования (индукционная петля, световое табло)	Текущий ремонт
	<i>Зал Хореографии</i>			17, 18	Ширина двери 0,74 м.	К, О, С, Г, У	Установить распашные двери с рабочей створкой 0,9 м	Капитальный ремонт

			17, 18	На входной двери отсутствует тактильная информационная табличка с названием и номером помещения, выполненная рельефным шрифтом	К, О, С, Г, У	Установить на двери тактильную информационную табличку с названием и номером помещения, выполненная рельефным шрифтом	Текущий ремонт
			22, 23, 24	Спортзал не оборудован аудио-визуальной системой информирования	С, Г	Оборудовать зал аудио-визуальной системой информирования (индукционная петля, световое табло и др.)	Текущий ремонт
<i>Балкон для зрителей</i>	есть						
			12, 13	Отсутствует доступ для инвалида-колясочника	К	Оборудовать доступ на балкон для инвалида-колясочника с помощью пандуса либо ТСП	Капитальный ремонт Инд решение с ТСП
			25	Отсутствует система усиления звука	Г	Оборудовать балкон системой усиления звука	Текущий ремонт
			25	Не предусмотрены места для инвалидов-колясочников	К, О, С	Обозначить места для инвалидов-колясочников Предусмотреть скамьи со спинкой и подлокотникам	Текущий ремонт
<i>Раздевалки</i>	есть						
			26	На входной двери отсутствует тактильная информационная табличка с названием и номером помещения, выполненная рельефным шрифтом	К, О, С, Г, У	Установить на двери тактильную информационную табличку с названием и номером помещения, выполненная рельефным шрифтом	Текущий ремонт
			27, 28	Не предусмотрены	К, О, С, Г	Предусмотреть индивидуаль	Текущий

				шкафы для инвалидов		ные шкафы (не менее двух) высотой не более 1,7 м, в том числе для хранения костылей и протезов, а для инвалида-колясочника с краю раздевалки разворотную площадку d= 1,4 м и скамью длиной не менее 3 м, шириной не менее 0,7 м и высотой от пола не более 0,5 м. Вокруг скамьи должно быть обеспечено свободное пространство для подъезда кресла-коляски. При невозможности устройства островной скамьи следует предусматривать вдоль одной из стен установку скамьи размером не менее 0,6 x 2,5 м. Размер прохода между скамьями и в общих раздевальных должен составлять не менее 1,8 м.	ремонт
			27, 28	Отсутствует символ доступности в раздевалках	К, О, С, Г, У	Установить символ доступности	
			27, 28	Нумерация шкафов не выполнена рельефным шрифтом и не расположена	С	Нумерация шкафов в раздевальных должна быть выполнена рельефным	Текущий ремонт

				на контрастном фоне		шрифтом и на контрастном фоне	
			27, 28	Не предусмотрены места для хранения инвалидных колясок	К	Предусмотреть места для хранения инвалидных колясок	Текущий ремонт
4.3	Прилавочная форма обслуживания	нет					
4.4	Форма обслуживания с перемещением по маршруту	нет					
4.5	Кабина индивидуального обслуживания	нет					
Общие требования к зоне		Привести в соответствии с СП 59.13330.2012					

II Заключение по зоне:

Наименование структурно-функциональной зоны	Состояние доступности* (к пункту 3.4 Акта обследования ОСИ)	Приложение		Рекомендации по адаптации (вид работы)** к пункту 4.1 Акта обследования ОСИ
		№ на плане	№ фото	
Зоны целевого назначения здания (целевого посещения объекта)	ДЧ-И (О, Г, У)		15-28	Капитальный ремонт Индивидуальное решение с ТСР

5. Санитарно-гигиенические помещения

I. Результаты обследования:

№ п/п	Наименование функционально-планировочного элемента	Наличие элемента			Выявленные нарушения и замечания		Работы по адаптации объектов	
		есть/нет	№ на плане	№ фото	Содержание	Значимо для инвалида (категория)	Содержание	Виды работ
5.1	Туалетная комната	есть		29, 30, 31	Ширина дверных проемов 0,55-0,6 м. Высота порогов 0,03м	К, О, С	Ширина двери в доступной туалетной комнаты должна быть не менее 0,9 м в свету. Пороги не более 0,014 м	Капитальный ремонт
				30, 31, 32	Не предусмотрено пространство для размещения кресла-коляски Нет пристенных поручней возле унитазов Не оборудована раковина для инвалидов поручнями, поворотным зеркалом, нет крючков для костылей и других принадлежностей	К, О, С	Предусмотреть со стороны откидного поручня пространство не менее 0,8м для кресла коляски Унитаз оборудовать пристенными поручнями Оборудовать раковину для инвалидов поручнями, поворотным зеркалом, крючками для костылей и других принадлежностей	Капитальный ремонт
				29, 30	У двери санитарно-бытового помещения отсутствуют специальные знаки (в том числе рельефные) на высоте 1,35 м.	К, О, С, Г, У	У дверей санитарно-бытового помещения рекомендуется предусмотреть специальные знаки (в том числе рельефные) на высоте 1,35 м	Текущий ремонт

				Доступная кабина не оборудована системой тревожной сигнализации обеспечивающей связь с помещением постоянного дежурного персонала (поста охраны или администрации объекта) Над входом в доступную кабину не установлены световые мигающие оповещатели, срабатывающие при нажатии тревожной кнопки		Оборудовать доступную кабину системой тревожной сигнализации, обеспечивающей связь с помещением постоянного дежурного персонала (поста охраны или администрации объекта) Над входом в доступную кабину рекомендуется устанавливать световые мигающие оповещатели, срабатывающие при нажатии тревожной кнопки	
			29, 30	Нет идентификации на санитарно-гигиенических кабинках местах, доступных для инвалидов	К, О, С, Г	Установить систему идентификации в санитарно-гигиенических кабинках и мнемосхему доступного санузла	Текущий ремонт
52	Душевая кабина (спортзал)	есть	33, 34, 35	У дверей санитарно-бытовых помещений (душевые) отсутствуют специальные знаки (в том числе рельефные) на высоте 1,35м	К, О, С, Г, У	У дверей доступных кабин (душевые) рекомендуется предусмотреть специальные знаки (в том числе рельефные) на высоте 1,35м	Текущий ремонт
			34, 35	Отсутствуют откидные сиденья, поручни	К, О, С	Одну кабину в мужской и женской душевой оборудовать поручнями, откидными сиденьями	Капитальный ремонт

				34, 35	Отсутствует индивидуальная кабина для инвалидов	К, О, С	Предусмотреть индивидуальную кабину для инвалидов с размерами 1,8x1,8м	Капитальный ремонт
53	Бытовая комната (гардеробная)	нет						
	Общие требования к зоне	Привести в соответствие с СП 59.13330.2012						

II. Заключение по зоне:

Наименование структурно-функциональной зоны	Состояние доступности* (к пункту 3.4 Акта обследования ОСИ)	Приложение		Рекомендации по адаптации (вид работы)** к пункту 4.1 Акта обследования ОСИ
		№ на плане	№ фото	
Санитарно-гигиенических помещений	ДЧ-И (О, Г, У)			Капитальный ремонт

* указывается: ДП-В - доступно полностью всем; ДП-И (К, О, С, Г, У) - доступно полностью избирательно (указать категории инвалидов); ДЧ-В - доступно частично всем; ДЧ-И (К, О, С, Г, У) - доступно частично избирательно (указать категории инвалидов); ДУ - доступно условно, ВНД - недоступно

**указывается один из вариантов: не нуждается; ремонт (текущий, капитальный); индивидуальное решение с ТСР; технические решения невозможны - организация альтернативной формы обслуживания

Комментарий к заключению:

6. Системы информации на объекте

I. Результаты обследования:

№ п/п	Наименование функционально-планировочного элемента	Наличие элемента			Выявленные нарушения и замечания		Работы по адаптации объектов	
		есть/нет	№ на плане	№ фото	Содержание	Значимо для инвалида (категория)	Содержание	Виды работ
6.1	Визуальные средства	нет			Системы средств информации и сигнализации об опасности на объекте не предусматривают в комплексе визуальную информацию с указанием направления движения и эвакуации	К, О, С, Г	Предусмотреть оборудование помещения визуальными средствами информации с указанием направления путей движения и мест получения услуги и эвакуации. Визуальная информация должна располагаться на контрастном фоне с размерами знаков, соответствующими расстоянию рассмотрения	Текущий ремонт
					Отсутствуют светонакопительные тактильные информационные пиктограммы на путях движения и эвакуации инвалидов и МГН	К, О, С, Г	Установить светонакопительные тактильные информационные указатели и пиктограммы на путях движения и эвакуации инвалидов и МГН	Текущий ремонт
6.2	Акустические средства	нет			Отсутствует акустическая система информации	С, Г	Установить в соответствии с нормативами систему информирующих средств,	Текущий ремонт

							позволяющих ориентироваться на объекте	
					Не оборудованы места занятий для лиц с дефектами слуха специальными персональными приборами усиления звука	С, Г	Установить индукционные петли в местах обслуживания инвалидов по слуху Для слабовидящих оборудовать помещения для занятий тифлотехническими приборами	Текущий ремонт
63	Тактильные средства	нет			Системы средств информации на объекте не предусматривают тактильную систему информации	С	Установить информационный тактильный уличный стенд, тактильные пиктограммы. Предусмотреть установку тактильной информационной мнемосхемы на входе в помещение Установить информационную таблицу с названием учреждения и режимом работы, выполненную в тактильном исполнении и продублированную шрифтом Брайля	Капитальный ремонт
Общие требования к зоне		Привести в соответствие с СП 59.13330.2012						

II. Заключение по зоне:

Наименование структурно-функциональной зоны	Состояние доступности* (к пункту 3.4 Акта обследования ОСИ)	Приложение		Рекомендации по адаптации (вид работы)** к пункту 4.1 Акта обследования ОСИ
		№ на плане	№ фото	
Системы информации на объекте	ВНД			Капитальный ремонт

* указывается: ДП-В - доступно полностью всем; ДП-И (К, О, С, Г, У) - доступно полностью избирательно (указать категории инвалидов); ДЧ-В - доступно частично всем; ДЧ-И (К, О, С, Г, У) - доступно частично избирательно (указать категории инвалидов); ДУ - доступно условно, ВНД - недоступно

** указывается один из вариантов: не нуждается; ремонт (текущий, капитальный); индивидуальное решение с учетом технических решений невозможны - организация альтернативной формы обслуживания



1



2



3



4



5



6

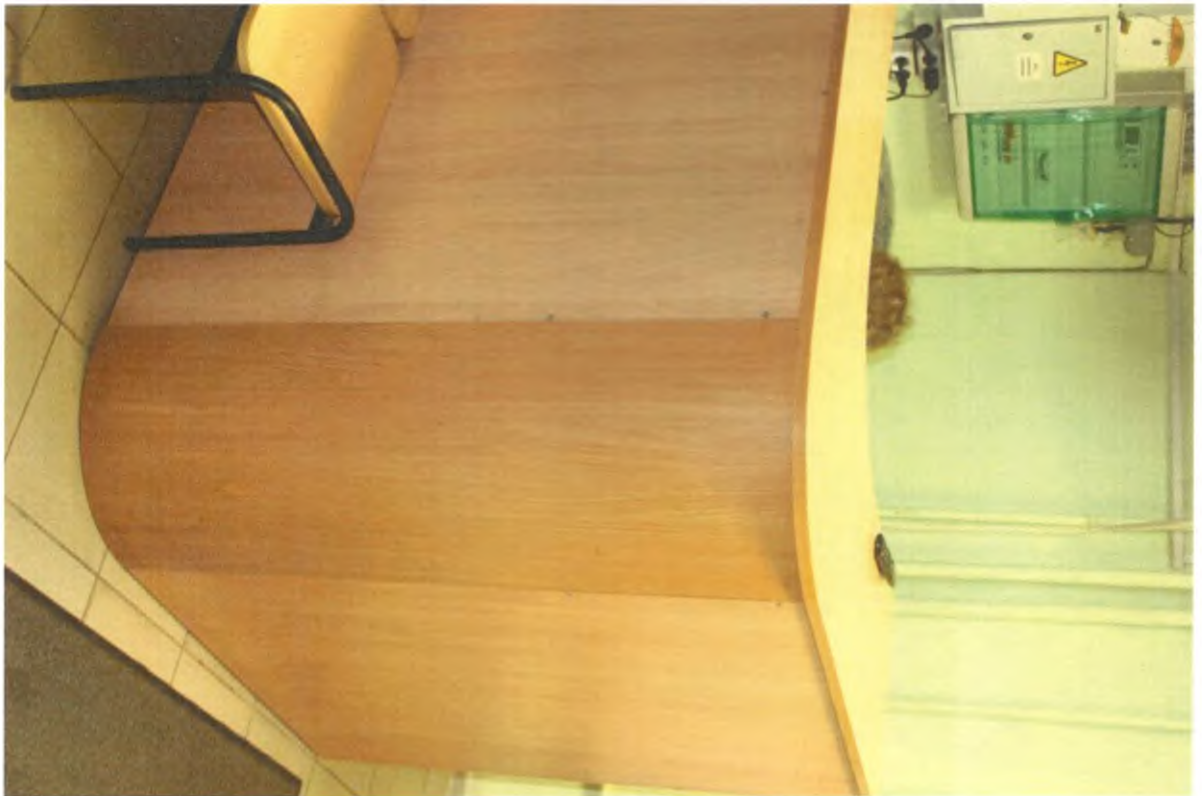


7

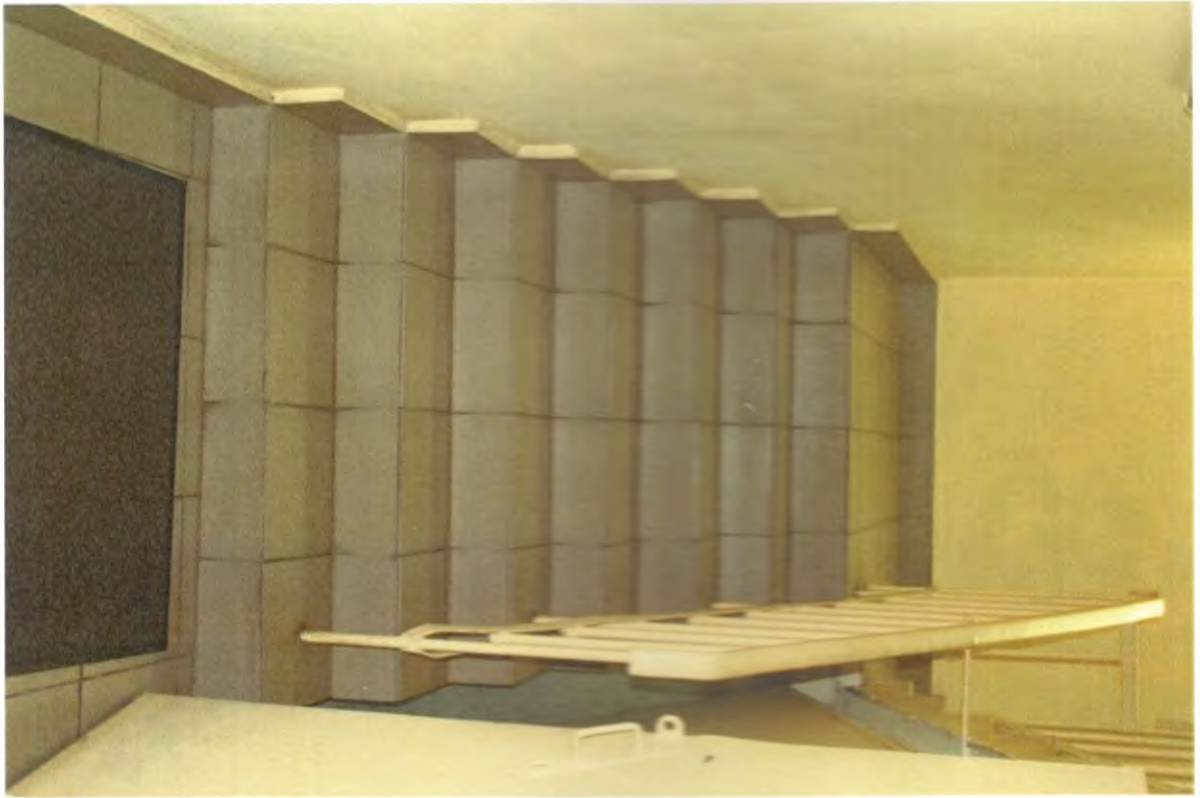




9



10



11



12



13



14



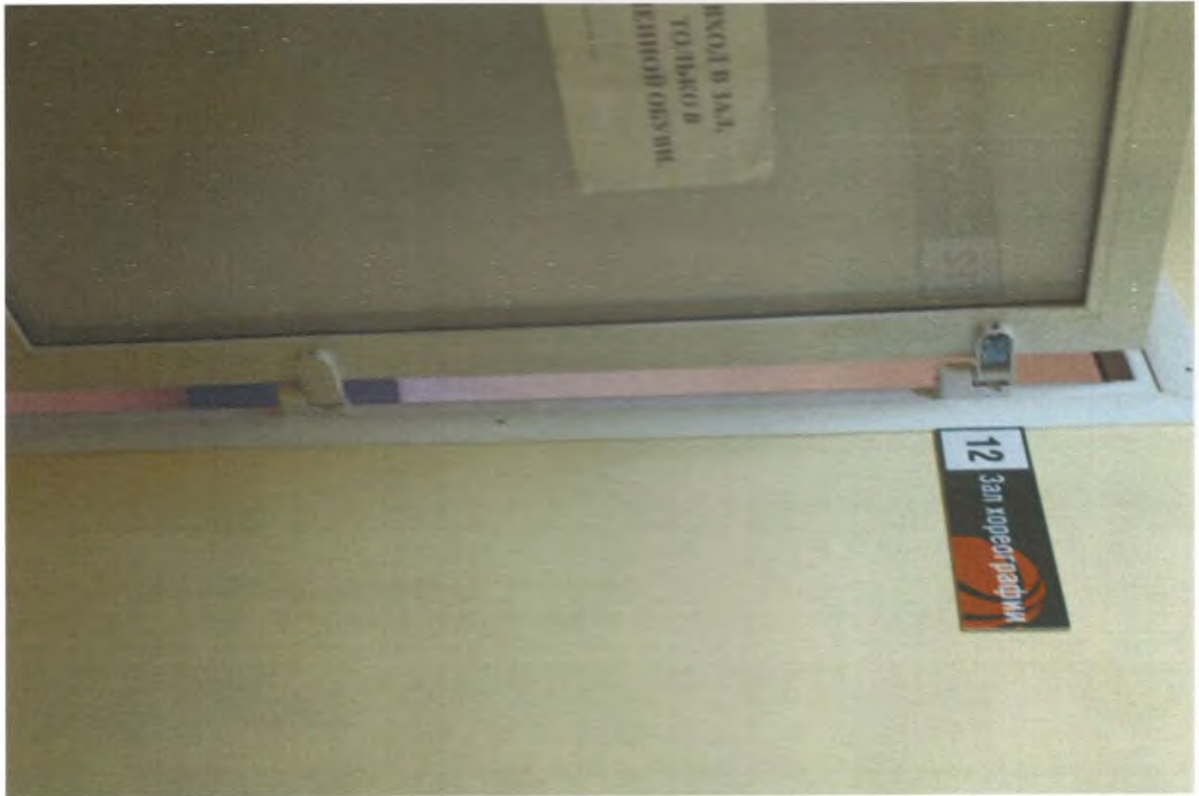
15



16



17



18



19



20



21



22



23



24



25



26



27



28



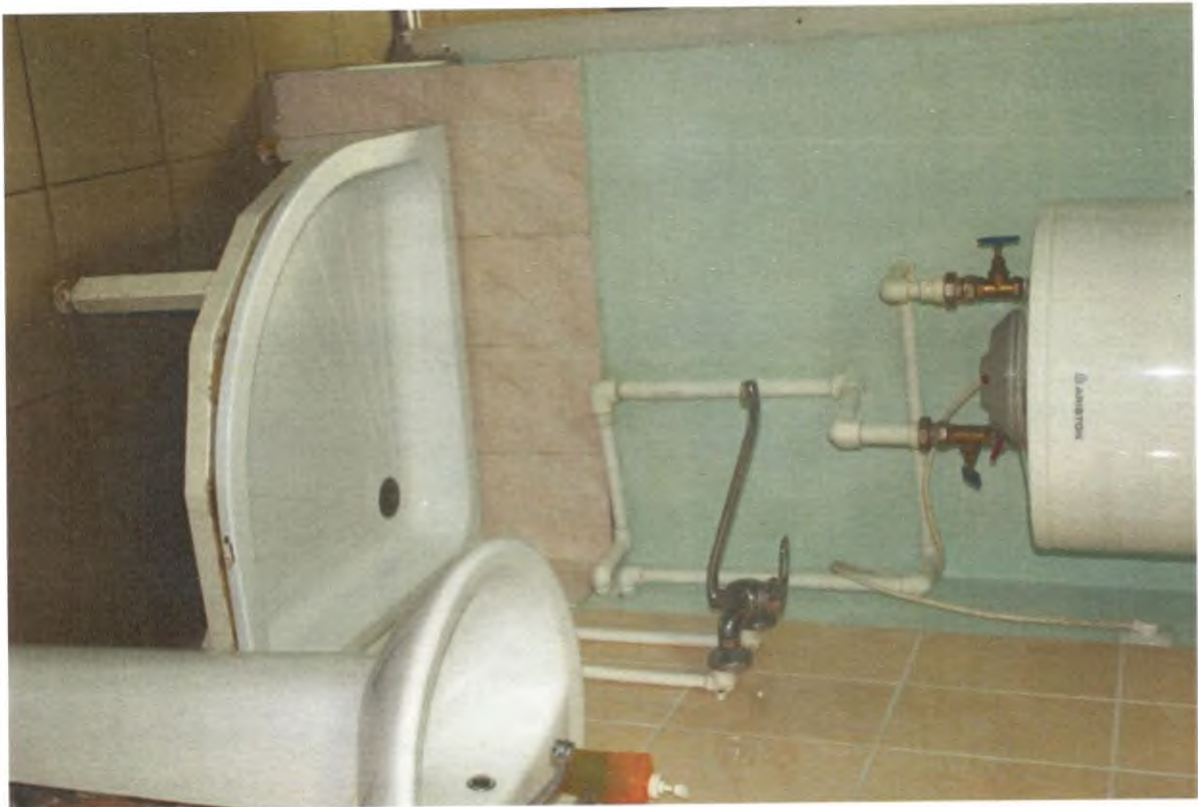
29



30



31



32



33



34



35



Прошито, пронумеровано и скреплено печатью
48 (сорок восемь) листов

Председатель Тульской региональной организации
«Всероссийское общество инвалидов» (ТРО ВОИ)

А.Ф. Новикова

М.А. Гришина

Директор МБУ СШ
«Игровые виды спорта»



